

ナビスちゃんの口腔ケアスポンジ講座



日本人の高齢者の死因の第3位が肺炎によるもので、うちその8割が「誤嚥性肺炎」によるものと言われています。
正しい口腔ケアは肺炎から身を守るほかに、QOLの改善や廃用症候群の予防にも効果的です。

☆プロシエ口腔ケアスポンジってどう使い分けるの？



型番C



15MM



AからIタイプまで6タイプありますが、初めての方に使うときのオススメは「イエローの型番C」。
イエローは口腔内の「歯肉炎」や「歯槽膿漏」による出血があるかどうかのチェックがしやすい色といわれています。
口が開けにくい方にもやさしい、スポンジ径が15mmの構造。星形の断面は粘性の汚れもからみとりやすくなっています。
スポンジ自体の硬さはやわらかめで、歯茎のみの方のファーストチョイスにもオススメです。
型番Cで、問題なければ、ケース事例にあわせチョイスしていきます。

チョイスパターン ①

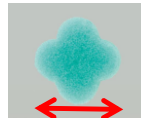


このケースのオススメは、「型番A」です！

片マヒとかで、あまりお口があけられないから、サイズは型番Cでちょうどいいんだけど、もっとしっかりマッサージする感じで使いたいな！

型番Aは、型番Cと同じスポンジ径のため口を開けにくい方にやさしく、型番Cより少し固めのスポンジのためマヒ側の汚れをしっかりと除去するケアにオススメです。

チョイスパターン ②

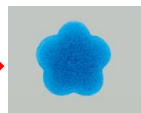


このケースのオススメは、「型番E」です！

お口はしっかりとあけられ、残存歯も多くあり、出血も少ない。リハビリも兼ねて少し固めで、しっかり汚れを落としたい場合のオススメ型番は？

型番Eは、スポンジ径が20mm。普通に口を開けられ、歯についた歯垢をしっかりと落とすのに便利な固めのスポンジです。頬の内側や歯茎マッサージにもオススメです。

チョイスパターン ③



このケースのオススメは、「型番F」です！

歯肉に炎症があり、出血もしている。かつ、口腔内が乾燥しており保湿ケアしたい。やわらかめでしっかりジェルをからませて使いやすい型番は？



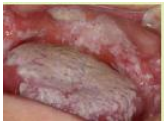
型番Fは、非常にソフトなスポンジの為低刺激でお使いいただけます。桜の花の形状の谷部分にしっかりと保湿ジェルを絡ませるのに便利

チョイスパターン ④

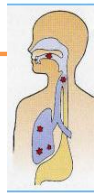


このケースのオススメは、「型番I」です！

黄色や黒みがかかった舌苔（ぜったい）が舌や頬の裏側にできており、除去したい。しっかり汚れをとるのに適した型番はどれですか？



舌苔



せっかく取り除いた汚れが肺に入り肺炎を起こしては大変。吸引器の併用は効果的です。

型番Iは、スポンジが波状構造になっておりかき出すように汚れを除去できます。ただ、炎症のある方には刺激が強すぎ、除去した汚れを吸引器等で効果的に取り除く等の注意が必要です。

チョイスパターン ⑤



このケースのオススメは、「型番H」です！

唾液の分泌が低下して、乾燥しているためか口臭やねばねば対策をしたい。液状の洗口液を使ったり、ねばねばを除去するのにオススメの型番は？



型番Hは、エッジのきいた六角形の構造。エッジ部分がねばねばの除去に効果的。また、スポンジ部分は型番Cより大きく洗口液を吸い込ませやすくなっています。波形状より低刺激タイプで、やや硬めのスポンジなので口蓋部の汚れ除去にもオススメです。



☆プロシエ口腔ケアスポンジのオススメポイントは？

- ①コストパフォーマンス。1本あたりの定価は24円！
ケース(5箱入)の購入時はさらにお得です。
- ②口腔ケアではスポンジを湿らせて使います。プラ軸仕様のため水で軸がふやけることはありません。
また、適度なしなりが汚れの除去とマッサージ効果をUP！
- ③衛生的な個包装。病院・施設はもちろん訪問看護や介護・在宅向けに小分け携帯しやすく便利です！
- ④型番Cを軸にして、用途・症状に合わせて6つのラインナップを使い分けたケアができます！

