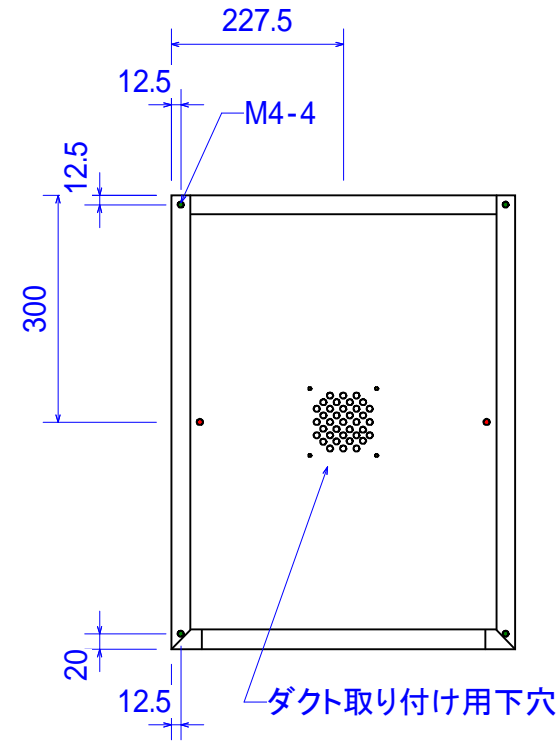
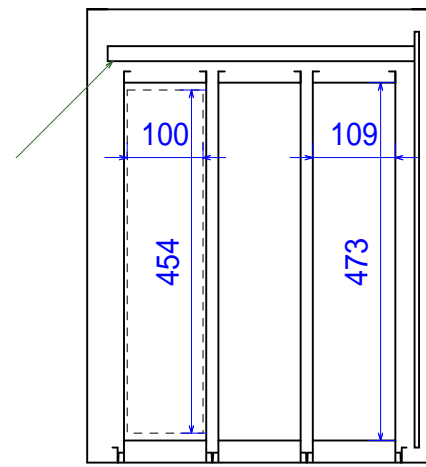


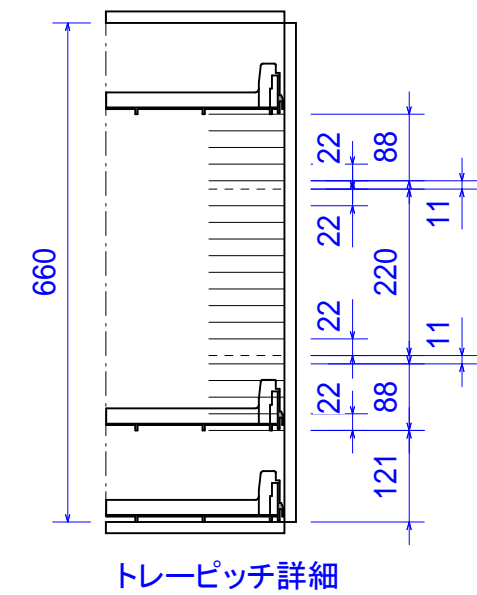
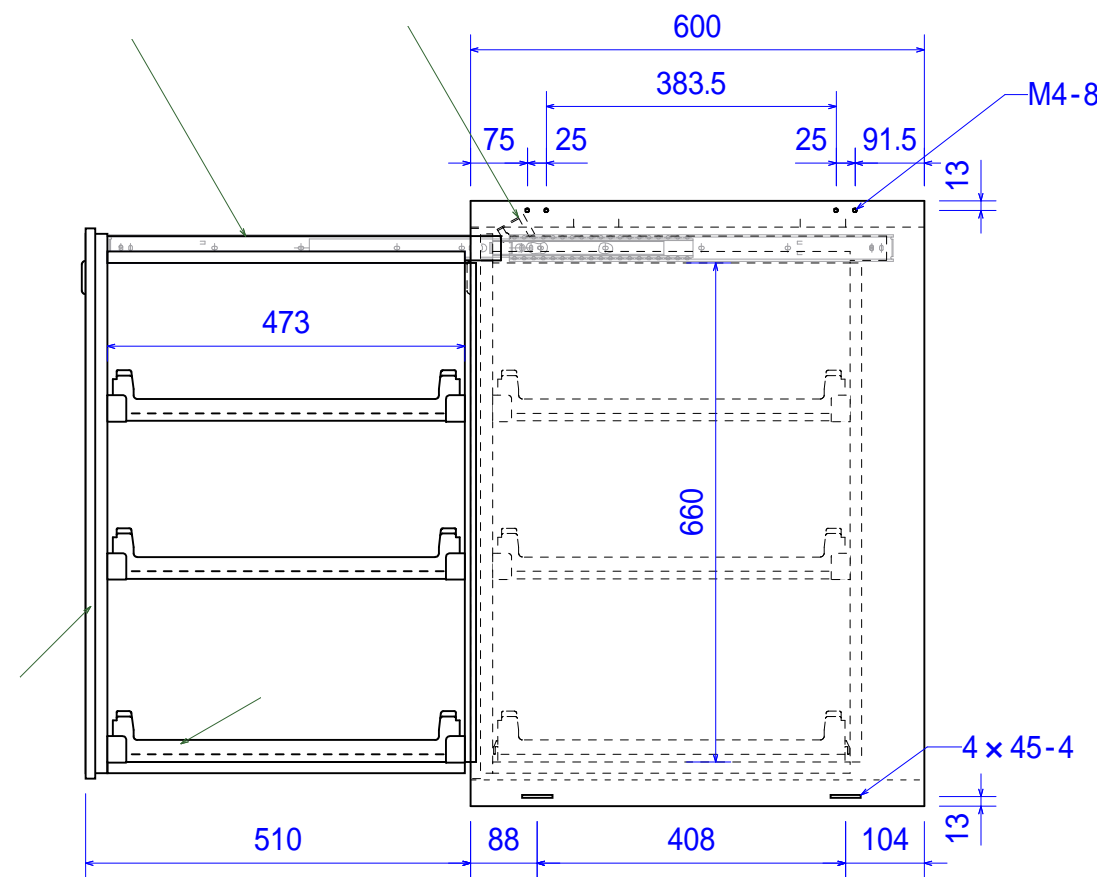
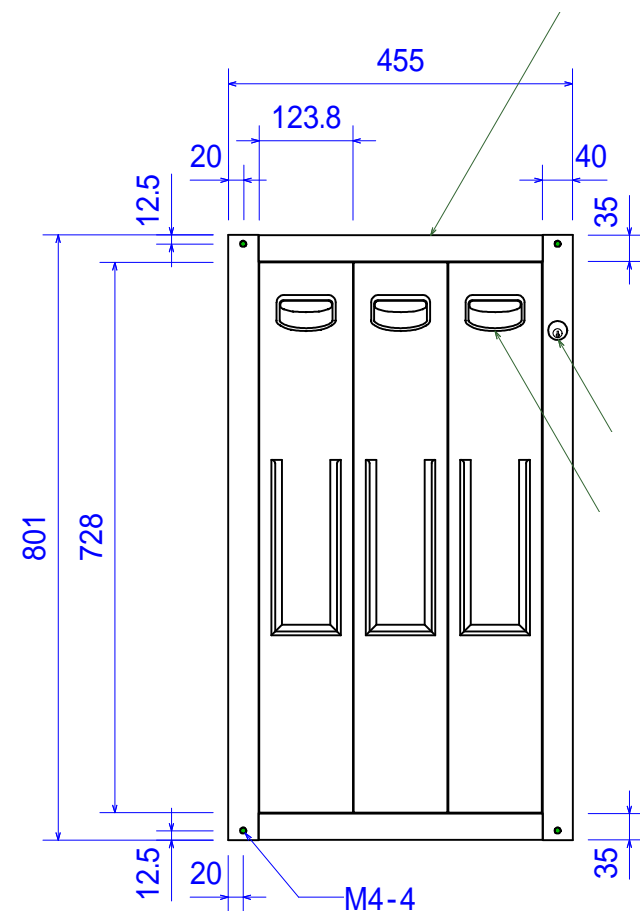
| No, | 品名 | 数 | 材質/品番 | 備考 |
|-----|---------|---|------------------|-------------|
| | 本体 | 1 | SUS304/2B/t0.6 | セラミックコーティング |
| | 抽斗 | 3 | SUS304/2B/t0.7 | セラミックコーティング |
| | 錠前 | 1 | BsBM/NKC635 | クロム仕上げ |
| | 取手 | 3 | ABS/SU取手 | ゴールド塗装 |
| | スライドレール | 3 | SPCC/DM-301-9700 | フッ素コートレール |
| | トレー | 9 | PP | #1 |
| | カンヌキ | 1 | SUS304/2B/t1.0 | セラミックコーティング |
| | 転倒防止機構 | 1 | SUS303/ 6.0 | |



#1 横仕切板24個、縦仕切棒8本付属

#2 床固定金具、連結金具各4個、M4トラスネジ8個付属

抽斗耐荷重20Kg



| | | | | | | | | | | |
|----|----|----|----|----|-----------------|----|-----|--------------------|------|-----|
| 訂正 | | | | | アズワン株式会社 | | | 名称 SM-3E | | No. |
| | 担当 | 設計 | 製図 | 検図 | 寸法 | 縮尺 | 年月日 | 図面 | 図面番号 | |