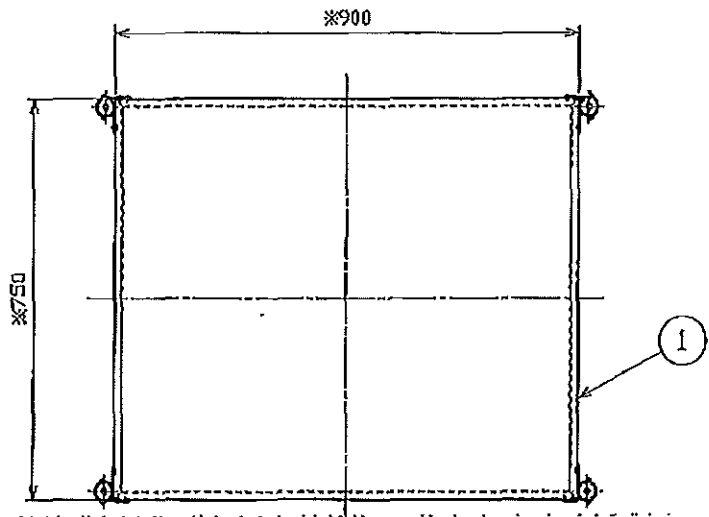


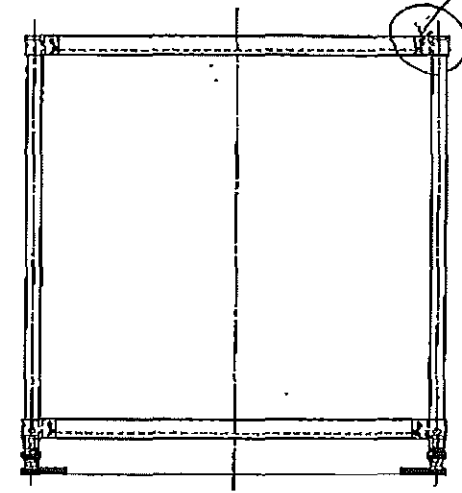
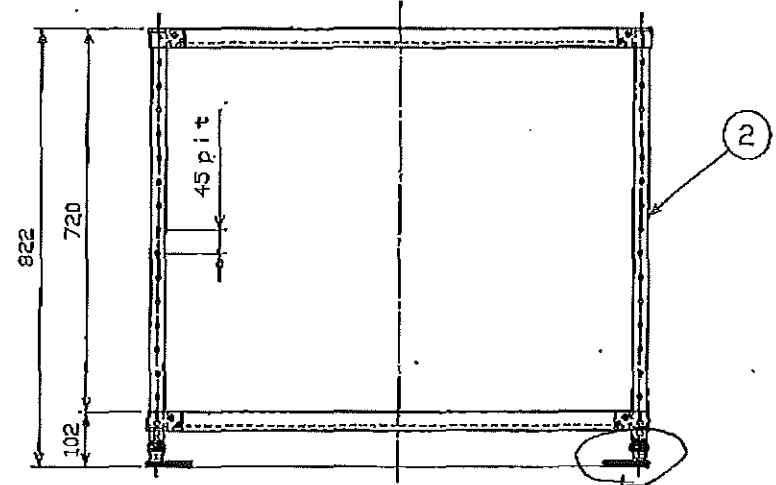
A



【記事】

- 1. 本品は、耐食アルミニウム合金材を主材とし、一部鋼材を使用する。鋼材には表面処理を施す。
- 2. 最大使用質量 : 100 kg (均等)
- 3. 概算質量 : 約 10.4 kg

B



棚板を締結する
リベットが鉄です。

* キャスタ-も鉄ですが、SUS製のキャスタ
キャスタ-も取付可能です。

固定脚部は鉄です

AA 907B

2	支柱	アルミ	φ28.6Xφ25	4本	
1	棚脚	アルミ	t1.5	2枚	
品番	品名	材質	材料仕様	数量	概要

名	アルミ作業台 (750DX900WX800H)
注	(一般加工品) 寸法の粗い許容差 但し指定寸法を除く (単位mm)

△社印