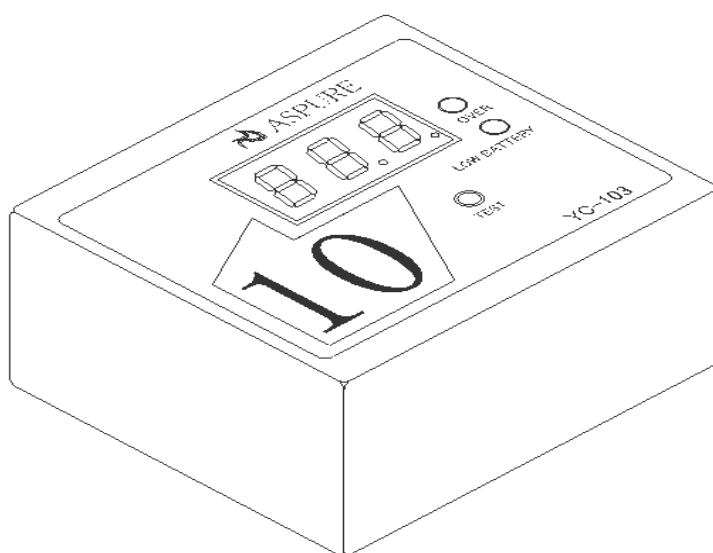


取扱説明書

表面抵抗計 YC-103



お買い上げ有り難うございます。

この度は、弊社製品をお買い上げいただきまして誠に有り難うございます。
本製品をより安全に、また、良好な状態でご使用いただくために、必ずこの「取扱説明書」をよくお読みの上、正しくお使いください。
また、製品を末永くご使用いただくために、この「取扱説明書」は大切に保管してください。
本品を譲渡・貸与される時には、新しい使用者が安全な正しい使い方を知るために、この「取扱説明書」を製品本体と共に必ずお渡しください。

AS ONE アズワン株式会社

1. 安全にお使いいただくために

安全にお使いいただくために以下の注意事項を必ずお守りください。

注意してください	本製品は防爆仕様ではありません。可燃性ガスや溶剤の近くで使用しないでください。
	本製品は、電気製品です。水・油・微粉末等がかかると、本製品を著しく損傷させます。
	本製品は、酸・アルカリ・塩素ガス等の、腐食ガスのある場所や有機溶剤のある場所に持ち込まないでください。
	本製品は、電子精密計測器です。落下等の振動・衝撃等を与えないように丁寧にお使いください。また、ワンチップマイコンを使用していますので、できるだけ電磁波ノイズ等がない環境で使用してください。
	本製品は、ケースを開けたり、改造・加工および分解等は絶対行わないでください。
	本製品は定期的にクリーニングを行ってください。クリーニングには、ベンジンやシンナー等の有機溶剤は使用しないでください。
	本製品は、以下の条件を満たす所で保管、ご使用ください。 <ul style="list-style-type: none">・ 結露しない所。・ 水平で安定した所。・ 高温多湿でない所。・ 水滴の掛からない所。・ 直射日光の当たらない所。・ 紫外線光源のない所。・ 腐食性のガス、溶剤の無い所。

警告

煙が出る、異臭がする、異音がするなど異常状態のまま使用しないでください。火災・感電の原因となります。

このような時はすぐに機器本体の乾電池を外し、必ず販売店に修理をご依頼ください。
お客様による分解等は危険ですので絶対にしないでください。

2. 目次

1.	安全にお使いいただくために	3 項
2.	目次	4 項
3.	Y C - 1 0 3 の概要	5 項
4.	Y C - 1 0 3 の特徴	5 項
5.	各部名称と寸法	5 項
6.	測定方法	6 項
7.	外部端子と測定電極間の抵抗測定方法	6 項
8.	仕様	6 項
9.	メンテナンス	6 項
1 0.	梱包内容	6 項
1 1.	製品保証について	7 項

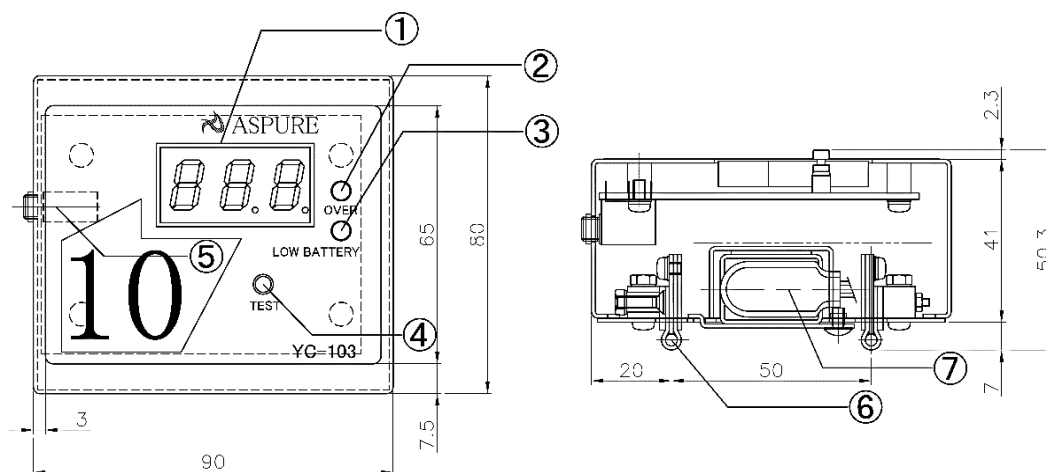
3. YC-103の概要

本開発製品:表面抵抗計は、ポータブルサイズで簡単操作の表面抵抗測定器です。調整等の操作は不要で、被測定物の上に置き、スイッチを押すだけで測定可能な簡単操作となっております。また、電源はスイッチを押してから10秒で自動電源OFFするタイマー機能を内蔵していますので、電源の切り忘れによるバッテリー容量の低下がありません。測定レンジは $10^4 \sim 10^{12} \Omega$ の広範囲なため、様々な素材・製品の抵抗が測定可能です。特に導電性マット、導電床、導電性袋、帯電防止製品等の検査、保守、管理に最適です。

4. YC-103の特徴

1. 見やすいデジタル表示(3桁7セグメント)
2. 範囲測定レンジ
3. 自動電源OFF機能
4. バッテリー低下時をLED点灯通知
5. 軽量・コンパクト

5. 各部名称と寸法



- ① 表示機 表面抵抗値を乗数で表示します。
- ② OVER-LED 測定抵抗値が範囲外である場合点灯します。(測定範囲 $10^4 \sim 10^{12} \Omega$)
- ③ LOW BATTERY-LED バッテリー残量低下時に点灯します。点灯されましたら9V乾電池を交換してください。
- ④ TEST-SW 測定開始スイッチ。スイッチが押されますと表面抵抗を10秒間測定します。
- ⑤ 外部端子 被測定物と接地間の抵抗測定に使用。
- ⑥ 電極 表面抵抗測定電極。
- ⑦ 電池 9V乾電池接続、格納箇所。

6. 測定方法

- ① 9V乾電池を接続。
- ② 被測定物に対して、電極が接触するよう被測定物の上に静かに置いて手を離してください。
- ③ TEST-SWを押してください。押下後、10秒間測定値(乗数表示)を表示器に表示します。
- ④ 10秒後電源は自動的に切れ、再度測定を行う場合はTEST-SWを押してください。終了する場合は、電池を外し保管してください。

7. 外部端子と測定電極間の抵抗測定方法

- ① 9V乾電池を接続。
- ② 本体横の外部接続端子に付属ケーブルを取り付け、ケーブル反対側を被測定物の接地端子等へ取り付けます。
- ③ ケーブルの接続を確認し、被測定物に対して、電極が接触するよう被測定物の上に静かに置いて手を離してください。
- ④ TEST-SWを押してください。押下後、10秒間測定値(乗数表示)を表示器に表示します。
- ⑤ 10秒後電源は自動的に切れ、再度測定を行う場合はTEST-SWを押してください。終了する場合は、電池・付属ケーブルを外し保管してください。

8. 仕様

- ① 電源 乾電池006P 9V 連続使用回数約5000回
- ② 消費電流 1.5mA
- ③ 重量 約430g
- ④ 外装 板金
- ⑤ 測定レンジ $10^4 \sim 10^{12} \Omega$ (範囲外の場合、OVER-LEDを点灯。)
- ⑥ 表示ディスプレイ 3桁7SEG表示。
- ⑦ 測定電極面積 50mm(電極長) × 50mm(電極間)
- ⑧ 測定電極材質 シリコンゴム
- ⑨ 測定電極体積固有抵抗値 $4.95 \Omega \cdot \text{cm}$
- ⑩ 測定電極厚さ 1.99mm
- ⑪ 使用環境 周囲温度 $15^\circ\text{C} \sim 40^\circ\text{C}$ 湿度60%RH 以下

9. メンテナンス

水道水等を染み込ませた布やクリーンペーパーで本体裏面の電極を拭いてください。拭いた後は、十分乾燥させてから測定してください。

10. 梱包内容

- ① YC-103本体
- ② 乾電池
- ③ 付属ケーブル

11. 製品保証について

本製品は厳密な検査を経て出荷されておりますが、万一製造上の不備による自然故障の節は弊社保証規定により修理いたします。取扱店にご用命ください。

ご使用前に取扱説明書をよくお読みいただき、正しくお使いください。

保証規定

1. 弊社商品を、当該商品の取扱説明書所定の使用方法及び使用条件、あるいは、当該商品の仕様または使用目的から導かれる通常の使用方法及び使用条件の下で使用され故障が生じた場合、お買い上げの日より一年間無償修理いたします。
2. 次の場合、保障期間中でも有償修理とさせていただきます。
 - ・誤使用、不当な修理・改造による故障。
 - ・本品納入後の移動や輸送或いは落下等による故障
 - ・火災、天災、異常電圧、公害、塩害等外部要因による故障。
 - ・接続している他の機器が原因による故障。
 - ・車両、船舶等での使用による故障。
 - ・消耗部品、付属部品の交換。
 - ・本保証書の字句を訂正した場合、購入年月日・購入店の記入がない場合、及び保証書の提示がない場合。
3. ここでいう保証とは、納入品単体の保証を意味するもので、納入品の故障により誘発される損害は、ご容赦頂きます。
4. 本保証書は日本国内においてのみ有効です。

2010年6月17日付改定



■商品についてのお問い合わせは

カスタマー相談センター

TEL 0120-700-875

FAX 0120-700-763

問い合わせ
専用URL

<https://help.as-1.co.jp/q>

■修理・校正についてのお問い合わせは

修理窓口

TEL 0120-788-535

FAX 0120-788-763

問い合わせ
専用E-mail

repair@so.as-1.co.jp

受付時間: 午前9時～12時、午後1時～5時30分
土・日・祝日及び弊社休業日はご利用できません。

