

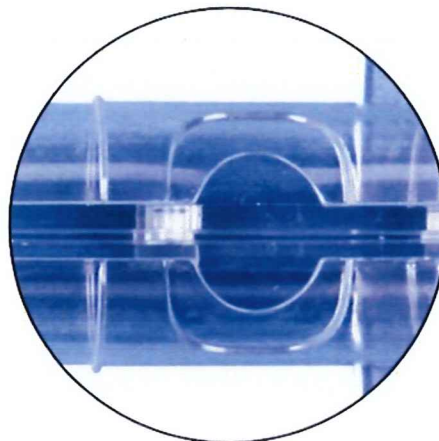
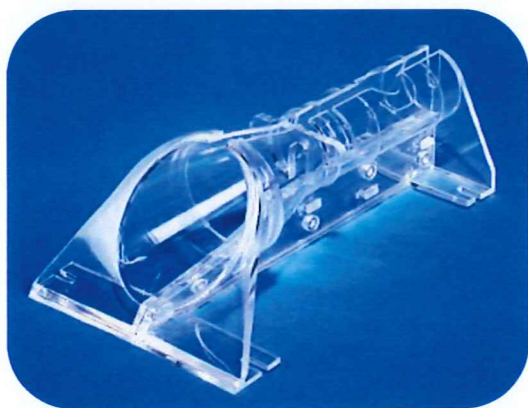
# 取扱説明書

Instruction Manual

# マウスホルダー

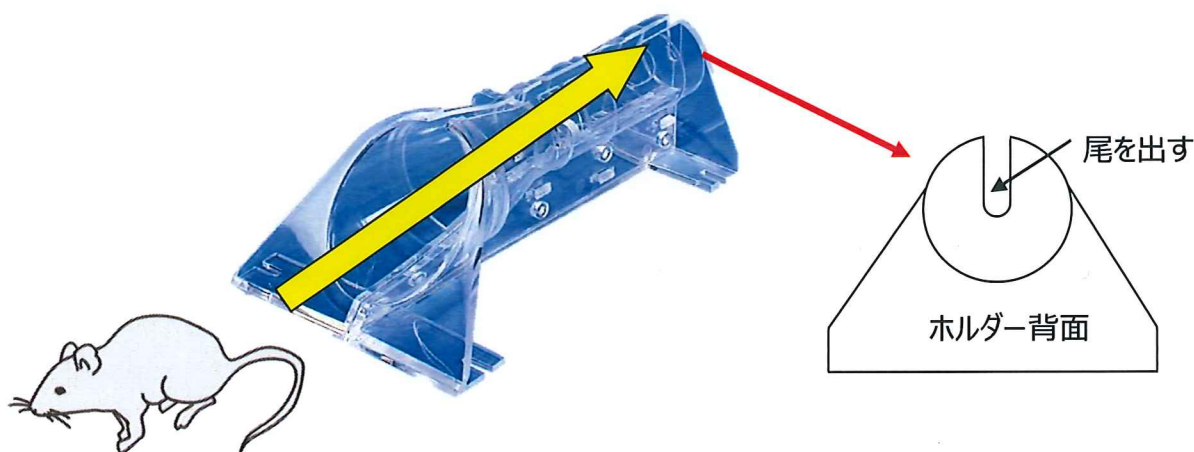
F46401-0000 3-9144-01

この度は本製品をお買い求め頂き、誠にありがとうございます。  
ご使用前に、本取扱説明書をよくお読みになり、未永くご愛用くださいますようお願い申し上げます。  
また、お読み頂きました後も大切に保管してください。



## 使用方法

- ① 体重18～35gのマウスを固定できます。使用前にホルダーに損傷がないかご確認ください。
- ② 清潔で平坦な場所にホルダーを置きます。
- ③ ホルダーは四隅に固定用のスロットがあります。必要に応じて取付具で作業台にホルダーを固定することができます。（※取付用部品は付属していません）
- ④ マウスの尾の根本を掴み、広い入口からマウスを入れ、ホルダーの背面に引き込みます。
- ⑤ ホルダー上部に2箇所ストッパー用のインサートがあります。マウスのサイズに合わせいずれかのインサートを選び、ストッパーを挿入してマウスを固定してください。
- ⑥ ホルダー上部の円形開口部から、マウスの背の皮膚を掴むことができ、簡単に皮下注射を行うことが可能です。また、ホルダー背面から出した尾から、採血も容易にできます。
- ⑦ マウスをホルダーから取り出す際は、尻尾の根本を掴み、ストッパーを取り外します。



## お手入れ方法

- 一般的な実験室のガラス/プラスチック用クリーナーでクリーニングが可能です。洗浄剤はリン酸を含まず、TPX®を腐食させたり傷つけないものを使用してください。
- クリーニング後、アルコール（エタノール）や一般的な実験室用消毒剤に浸漬し、消毒できます。

## 仕様

材質	TPX®
長さ×幅×高さ	174mm × 100mm × 67mm
内径	φ32
適合マウス	18～35g

Made in USA

### 保証規定

1. 弊社商品を、当該商品の取扱説明書所定の使用方法及び使用条件、あるいは、当該商品の仕様または使用目的から導かれる通常の使用方法及び使用条件の下で使用され故障が生じた場合、お買い上げの日より一年間無償修理いたします。
2. 次の場合、保証期間中でも有償修理とさせていただきます。
  - ・誤使用、不当な修理・改造による故障。
  - ・本品納入後の移動や輸送或いは落下等による故障。
  - ・火災、天災、異常電圧、公害、塩害等外部要因による故障。
  - ・接続している他の機器が原因による故障。
  - ・車両・船舶等での使用による故障。
  - ・消耗部品、付属部品の交換。
  - ・本保証書の字句を訂正した場合、購入年月日・購入店の記入がない場合、及び保証書の提示がない場合。
3. ここで言う保証とは、納入品単体の保証を意味するもので、納入品の故障により発生される損害は、ご容赦頂きます。
4. 本保証書は日本国内においてのみ有効です。

### 保証書

本製品は厳正な検査を経て出荷されておりますが、万一保証期間内に左記保証規定1に基づく正常な使用状態での故障の際は左記保証規定により修理いたします。

品名	マウスホルダー
品番	3-9144-01
保証期間	お買い上げ日より1年間
お買い上げ日	年 月 日
お名前	様
ご住所	TEL.
取り扱い店名	担当者印
住所	TEL.

AS ONE **アズワン株式会社**

商品についてのお問い合わせは

**カスタマー相談センター**

TEL 0120-700-875  
FAX 0120-700-763  
問合せ専用URL <https://help.as-1.co.jp/q>

修理・校正についてのお問い合わせは

**修理窓口**

TEL 0120-788-535  
FAX 0120-788-763  
問合せ専用E-mail [repair@so.as-1.co.jp](mailto:repair@so.as-1.co.jp)

受付時間:午前9時～午後5時30分まで  
土・日・祝日及び弊社休業日はご利用いただけません