

# 取扱説明書

Instruction Manual

navis\*

## ナビトレ (電気メス用シートゲル)

この度は、当社製品をお買い上げいただきまして誠に有り難うございます。  
当社製品をより安全に、正しくお使いいただくために、ご使用前に本取扱説明書をお読みいただきますようお願いいたします。  
また、お読みいただきました後も無くさないよう大切に保管してください。

### 注意事項

#### 《使用上の注意事項》

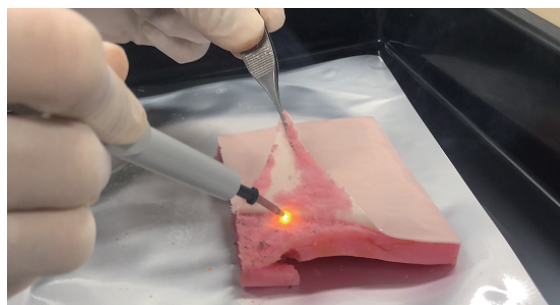
- 本製品は、実際の処置に近いトレーニングができるよう忠実に再現した人工モデルですが、まったく同じ効果が得られることを保証するものではありません。
- 本製品を目的以外の用途で使用しないでください。
- 本製品は消耗品です。繰り返し使用されますと、材質の劣化や破損が発生しますので、目的とするトレーニングの効果が得られない場合があります。
- 本製品を改造したりしないでください。保証の対象外となります。
- 使用中に何らかの異常がございましたら、直ちにトレーニングを中止し、購入された販売代理店までご連絡ください。
- 本製品は予告なしに仕様変更する場合がございます。予めご了承ください。

#### 《お手入れ・保管時の注意事項》

- 保管する際は、包装されていた袋に戻し、直射日光の当たる場所や、高温多湿な場所は避けて保管してください。

### 製品特長

本製品は、電気メスによる切開、及び縫合のトレーニングを目的とした人工モデルです。

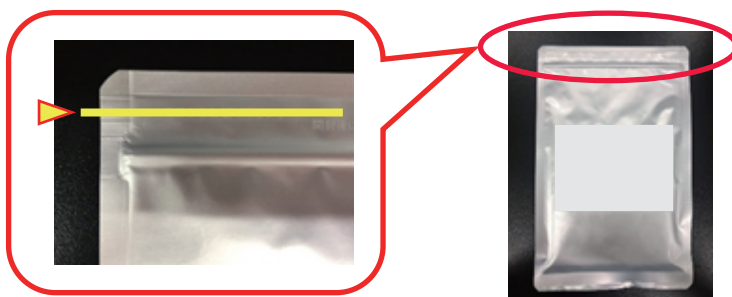


品番	7-7509-01
品名	ナビトレ
型番	電気メス用シートゲル
サイズ	100×100×10mm
材質	皮膚層／熱可塑性エラストマー 筋層／水溶性ポリマー

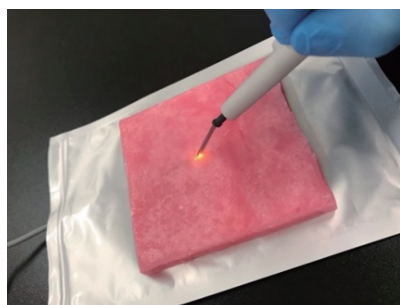
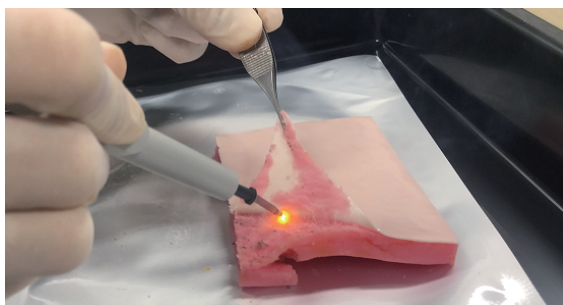
## トレーニング例

※本製品を扱う際は、絶縁性能のある手袋を着用してください。

1. アルミパウチのチャック上部（カット印箇所）をハサミでカットして本製品を取り出してください。



2. 両面に貼ってある透明フィルムを剥がし、筋層側を対極板の上に置いてください。  
※皮膚層側のフィルムはゆっくり剥がしてください。皮膚層が剥がれる可能性があります。
3. 皮膚層をハサミやメス等で切開します。  
※皮膚層は電気メスでカットできません。
4. 電気メスで筋層を切開したり、皮膚層と筋層を剥離する等のトレーニングが行えます。  
※この時に発生する煙を吸入しないように、排煙システムなどで換気を十分に行ってください。



5. 皮膚層を縫合糸で結紮する等、縫合のトレーニングが行えます。

## 廃棄方法

不燃ゴミとして、各自治体、医療機関、団体等の規則に従って処理してください。

商品についてのお問い合わせは  
カスタマー相談センター

TEL. 0120-711-875

FAX. 0120-700-763

問合せ専用URL <https://help.as-1.co.jp/q>

受付時間 午前9時～午後5時30分

土・日・祝日及び弊社休業日はご利用できません。

made in Japan

2019年9月 初版作成