

取扱説明書
Instruction Manual**ASSREヒュームフード用防爆ユニット**

ASE-1200 ・ 1500 ・ 1800 ・ 2400
ADE-1200 ・ 1500 ・ 1800 ・ 2400
ASSE-1200 ・ 1500 ・ 1800 ・ 2400
ADSE-1200 ・ 1500 ・ 1800 ・ 2400

この度は本製品をお買い求め頂き、誠にありがとうございます。
ご使用の前に、本取扱説明書をよくお読みになり、末永くご愛用くださいますようお願い申し上げます。
また、お読み頂きました後も大切に保管してください。

安全にご使用いただくために**⚠ 危険**

- 電気接続ボックス内の改造禁止
 - ・ 電気接続ボックス内には電力源などが接続されています。感電する恐れがありますので、濡れた手では絶対に触らないでください。
 - ・ 電気接続ボックス内の部品交換および配線の変更は行わないでください。

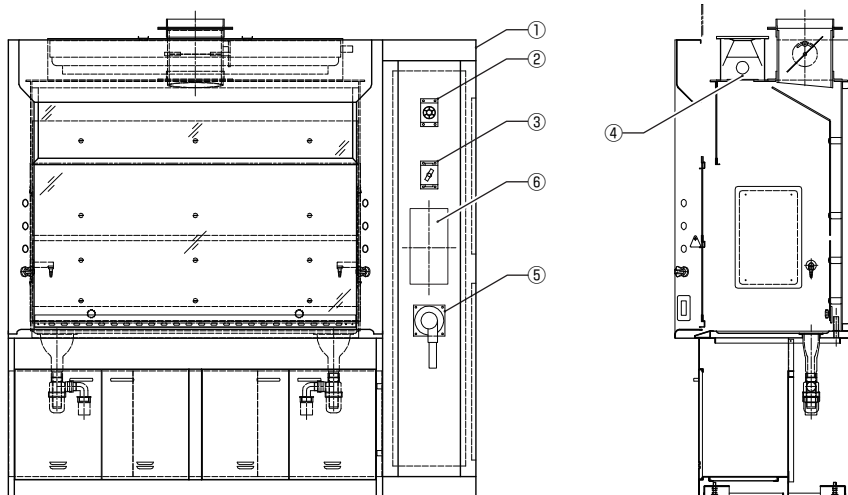
⚠ 注意

- アースを必ず接続してください。
 - ・ 漏電による感電事故を防ぐため、必ずアースを取ってください。アースを接続しないと、漏電してもブレーカーが作動せず、故障の原因になります。
 - ・ アース線は、ガス管や電話線のアース、また避雷針には接続しないでください。火災や感電の原因にもなります。

設置場所について

- 防爆ユニットは、ヒュームフード本体側面に設置・固定してください。
- ヒュームフード本体の取り扱いは「ASSREヒュームフード取扱説明書」をご参照ください。
- 防爆ユニットにセットアップしている防爆器具の取り扱いは、それぞれの防爆器具の取扱説明書をご覧ください。

各部の名称



	部品名	数	備考
①	防爆ユニット	1	
②	電源パイロットランプ	1	耐圧防爆型 d2G4
③	照明スイッチ	1	耐圧防爆型 d2G4
④	照明	1	耐圧防爆型蛍光灯 ExdesII CT5X
⑤	サービスコンセント	1	耐圧防爆型 AC100V 15A d2G5
⑥	ファンスイッチ	1	耐圧防爆型 (オプション)

ご使用前にご確認ください

- 一次側電気配線が、防爆ユニット内に正しく接続されているか確認してください。
- 「耐圧防爆型電源パイロットランプ」が点灯し、電源がきていることを確認してください。
- 「耐圧防爆型照明スイッチ」をONにし、フード上部の「耐圧防爆型蛍光灯」が点灯するか確認してください。
- 「耐圧防爆型サービスコンセント」に電源がきているか確認してください。

操作方法

- 「耐圧防爆型照明スイッチ」をONにし、フード上部の「耐圧防爆型蛍光灯」を点灯してください。
- 排気ファンを稼働させてください。
- フード内で電気器具を使用するときは「耐圧防爆型サービスコンセント」を使用してください。

保守点検

- 防爆型器具の保守点検は、それぞれの防爆器具取扱説明書をご参照ください。

保証規定

- (1) 弊社商品を、当該商品の取扱説明書所定の使用方法及び使用条件、あるいは、当該商品の仕様または使用目的から導かれる通常の使用方法及び使用条件の下で使用され故障が生じた場合、お買い上げの日より一年間無償修理いたします。
- (2) 次の場合、保証期間中でも有償修理とさせていただきます。
 - ・ 誤使用、不当な修理・改造による故障。
 - ・ 本品納入後の移動や輸送或いは落下等による故障。
 - ・ 火災、天災、異常電圧、公害、塩害等外部要因による故障。
 - ・ 接続している他の機器が原因による故障。
 - ・ 車両・船舶等での使用による故障。
 - ・ 消耗部品、付属部品の交換。
 - ・ 本保証書の字句を訂正した場合、購入年月日・購入店の記入がない場合、及び保証書の提示がない場合。
- (3) ここで言う保証とは、納入品単体の保証を意味するもので、納入品の故障により誘発される損害は、ご容赦頂きます。
- (4) 本保証書は日本国内においてのみ有効です。

保証書

本製品は厳正な検査を経て出荷されておりますが、万一保証期間内に左記保証規定(1)に基づく正常な使用状態での故障の際は左記保証規定により修理いたします。

品 名	ASSREヒュームフード用防爆ユニット		
型 式	ASE-1200・1500・1800・2400 / ADE-1200・1500・1800・2400 ASSE-1200・1500・1800・2400 / ADSE-1200・1500・1800・2400		
保 証 期 間	お買い上げ日より1年間		
お買い上げ日	年	月	日
お 名 前	様		
ご 住 所	TEL.		
取り扱い店名	担当者印		
住 所	TEL.		

商品についてのお問い合わせは

カスタマー相談センター

受付時間：午前9時～午後5時30分まで

土・日・祝日及び弊社休業日はご利用いただけません。



0120-500-558 (フリーダイヤル)



0120-500-483 (フリーダイヤル)



<http://help.as-1.co.jp/q>



アズワン株式会社

[illegible]