

取扱説明書

Instruction Manual

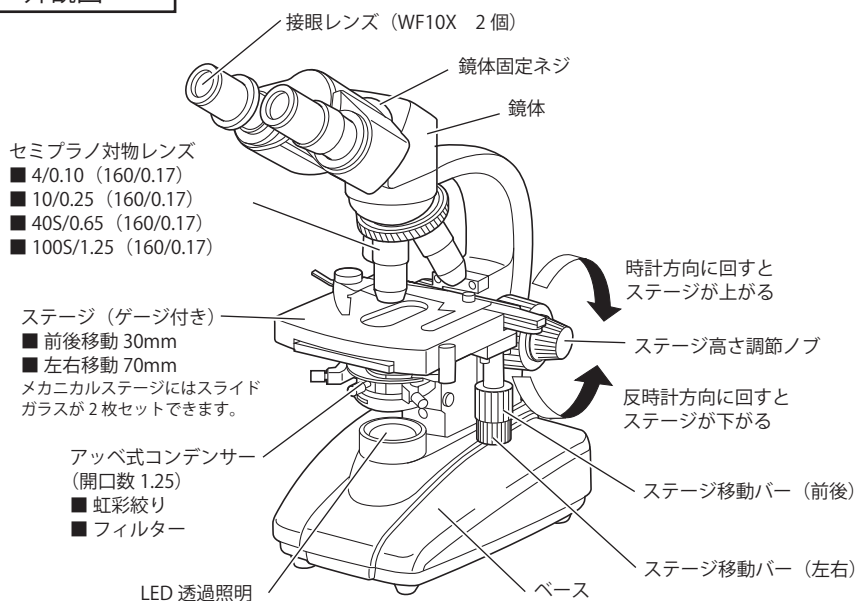
セミプラノレンズ生物顕微鏡

navis

8-4171-02 E-138-LED

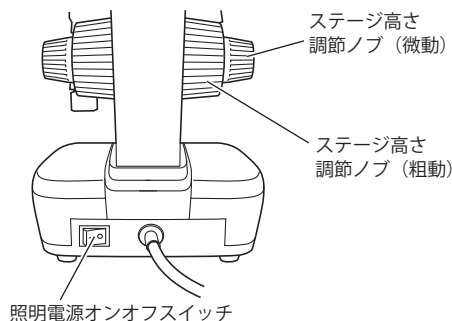
この度は本製品をお買い求め頂き、誠にありがとうございます。
 ご使用の前に、本取扱説明書をよくお読みになり、末永くご愛用くださいますようお願い申し上げます。
 また、お読み頂きました後も大切に保管してください。

外観図

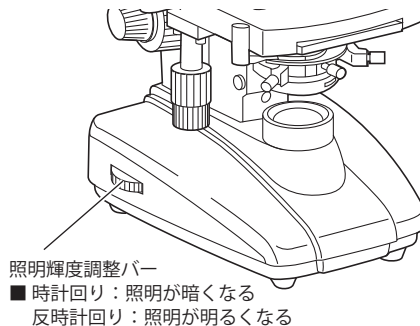


E-138-LED

背面図



側面図



⚠ 注意 取扱いを誤ると、人身事故・製品の破損の原因となることがあります。

- セット後は必ず鏡体固定ネジをしめてください。落下を防止します。
- LED照明を交換するとき接眼レンズが落下しないようにあらかじめ外してください。
- 使用しないときは、電源コンセントは抜き、必ずダストカバーをかけ、湿度の少ない、風通しのよいところに保管ください。また、保管前に清掃してください。レンズ回りにカビなどが付かないようにしてください。
- レンズ上のほこりやゴミは柔かい布などで清掃してください。レンズ面が指紋などでよごれたときは、柔かい布などにアルコールかエーテルなどを少量含ませてふき取ってください。レンズ以外のところの清掃は、乾拭きか中性洗剤を薄めて柔かい布などで拭いてください。
- 本製品の分解・改造はおやめください。故障や破損のときはお買い上げ店にご連絡ください。

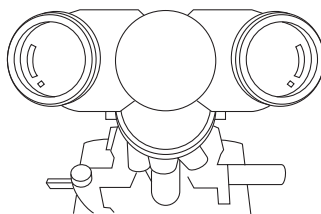
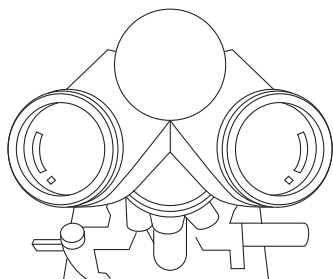
操作方法

● ピント調整

試料をステージの中心におき、ステージ高さ調節ノブ（粗動）を上下させピント調整をします。次にステージ高さ調節ノブ（微動）をゆっくりまわしピント調整をします。最初は低倍率でピント調整をするとあわせやすいです。

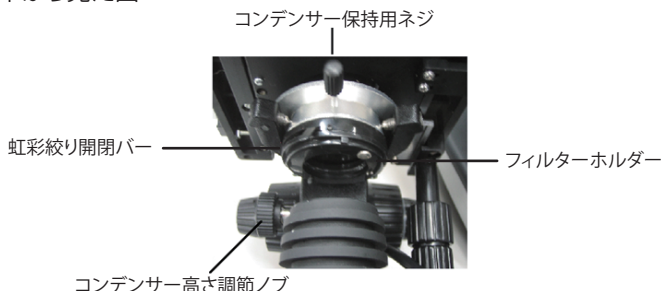
● 眼幅調整

左右の接眼レンズどうしの幅を調整し、接眼レンズの中心が眼の中心に合うようにします。左右の視野がひとつの円になったときが、正しい眼幅です。



眼幅の目安目盛り：55 ～ 75mm

コンデンサーを下から見た図



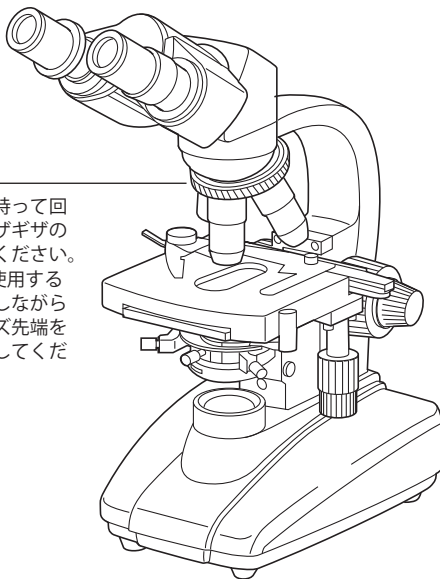
100倍対物レンズと油浸オイル

100倍対物レンズはサンプルと対物レンズとの間を油浸オイルで満たして使用するよう設計されています。(逆にいえば油浸オイルを使用しないとピントが合いません)

- 油浸オイルは普通はセダー油を使用します。
- 使用後はキシロール、アルコール、エーテル等のレンズクリーナーを浸したワイパーで対物レンズからオイルをぬぐい取ります。
- サンプルは必ず永久標本（カバーガラス装着）を使用してください。

レンズターレット

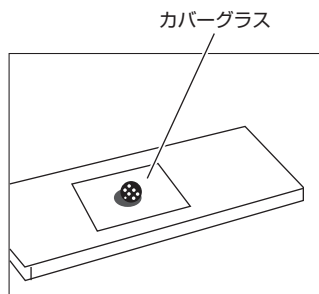
絶対にレンズやネジを持って回さないでください。ギザギザのところを持って回してください。40倍以上のレンズを使用する際は目視で実際に確認しながらレンズを動かし、レンズ先端を損傷しないように注意してください。



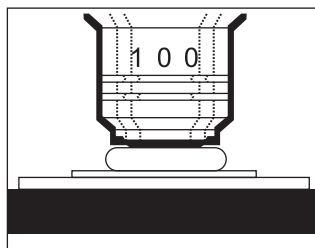
⚠ 注意 取扱いを誤ると、人身事故・製品の破損の原因となることがあります。

- 全てのレンズがターレットにしっかりねじ込まれているか確認してください。
- 油浸観察中は絶対に乾燥系40倍対物レンズをサンプルの上に持って来ないでください。40倍対物レンズから油浸レンズに移るときは必ず10倍対物レンズの付いている側を通してターレットを回してください。

油浸レンズの使い方



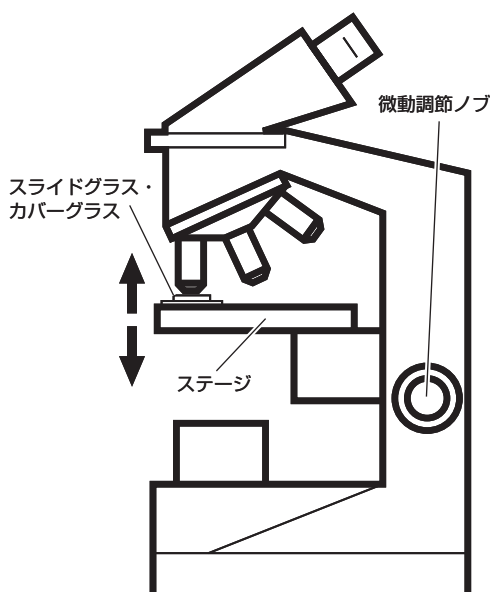
油浸オイルを一滴垂らします



レンズ先端をオイルに浸します

- 1** サンプル（標本）をステージに載せ、通常のレンズで観察し、順番に倍率を上げて行きながら、視野の中央に入っているか確認します。
- 2** 場所が決まったらターレットを少し回して、対物100倍と4倍の中間を正面に向けてスペースをつくり、カバーガラスに油浸オイルを一滴垂らします。
- 3** 横から見てカバーガラスとレンズが接する直前まで微動調節ノブでステージを上げます。
- 4** 他のレンズにオイルが付かないように注意して、ターレットを少し回して、対物100倍にセットし、レンズ先端をオイルに浸します。
- 5** 乾燥系レンズに比べレンズと標本の距離が非常に短いので注意してください。
- 6** 油浸オイルの中に泡があると見えにくくなります。対物100倍のレンズ先端をオイルに浸したままターレットを少し左右に回すと泡は消えます。
- 7** 顕微鏡を覗きながら微動調節ノブでステージを下げて行き焦点を合わせます。

観察が終了したらレンズクリーナーを浸したワイパーをレンズ先端にそっと押し当てオイルをぬぐい取ります。ワイパーの位置を変えながら何回が繰り返します。キズがつくので絶対にレンズをこすらないでください。



仕様

品番	8-4171-02
型番	E-138-LED
接眼レンズ	10倍（WF10X）2個
対物レンズ	4倍 10倍 40倍（S） 100倍（S）（セミプラノレンズ）
総合倍率	40 ～ 1000倍
焦点調節	一軸粗微動方式
眼幅調節範囲	55 ～ 75mm
鏡体	双眼式 視度調節±5
ステージ	124×110mm（前後移動30mm、左右移動70mm）
コンデンサー	アッベ式（開口数1.25）フィルターホルダー付き 垂直移動距離10mm
フィルター	ブルー（1個）（φ32mm, 1.3mm厚）
電源	100V 50/60Hz
照明	LED ベースからの透過式
電源コード長	165cm
本体サイズ	約250×175×380mm

Made in CHINA

保証規定

- (1) 弊社商品を、当該商品の取扱説明書所定の使用方法及び使用条件、あるいは、当該商品の仕様または使用目的から導かれる通常の使用方法及び使用条件の下で使用され故障が生じた場合、お買い上げの日より一年間無償修理いたします。
- (2) 次の場合、保証期間中でも有償修理とさせていただきます。
- ・誤使用、不当な修理・改造による故障。
 - ・本品納入後の移動や輸送或いは落下等による故障。
 - ・火災、天災、異常電圧、公害、塩害等外部要因による故障。
 - ・接続している他の機器が原因による故障。
 - ・車両・船舶等での使用による故障。
 - ・消耗部品、付属部品の交換。
 - ・本保証書の字句を訂正した場合、購入年月日・購入店の記入がない場合、及び保証書の提示がない場合。
- (3) ここで言う保証とは、納入品単体の保証を意味するもので、納入品の故障により誘発される損害は、ご容赦頂きます。
- (4) 本保証書は日本国内においてのみ有効です。

保証書

本製品は厳正な検査を経て出荷されておりますが、万一保証期間内に左記保証規定(1)に基づく正常な使用状態での故障の節は左記保証規定により修理いたします。

品名	セミプラノレンズ生物顕微鏡
型式	E-138-LED
保証期間	お買い上げ日より1年間
お買い上げ日	年 月 日
お名前	様
ご住所	TEL
取り扱い店名	担当者印
住所	TEL

商品についてのお問い合わせは
カスタマー相談センター

TEL 0120-700-875

FAX 0120-700-763

問い合わせ専用URL <https://help.as-1.co.jp/q>

修理・校正についてのお問い合わせは
修理窓口

TEL 0120-788-535

FAX 0120-788-763

問い合わせ専用E-Mail repair@so.as-1.co.jp

 **アズワン株式会社**

受付時間：午前9時～午後5時30分まで

土・日・祝日及び弊社休業日はご利用いただけません。