

取扱説明書

Instruction Manual

サージカルクリッパー

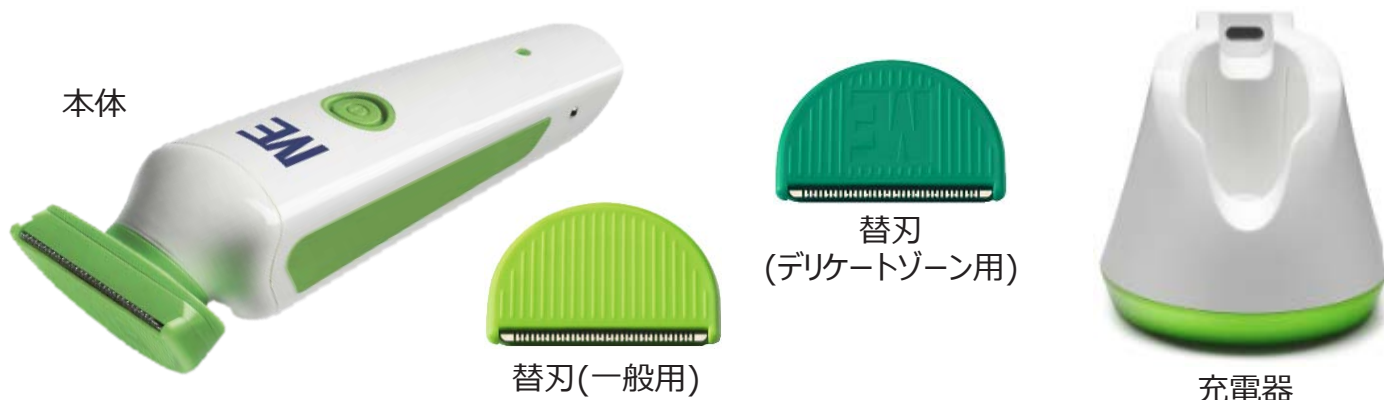
本体 7-7623-01

替刃（一般用） 7-7623-12

充電器 7-7623-11

替刃（デリケートゾーン用） 7-7623-13

この度は本製品をお買い求め頂き、誠にありがとうございます。
ご使用前に、本取扱説明書をよくお読みになり、未永くご愛用くださいますようお願い申し上げます。
また、お読み頂きました後も大切に保管してください。



使用目的

- ・ 本商品は、ハンドル、充電スタンド、および使い捨てのブレードで構成された、コードレスの充電式バリカンです。
- ・ 本商品は、脱毛が必要な手技の準備として、患者様の体毛や頭髮を除去する用途で使用します。
- ・ 製品を正しく使用することで、すばやく脱毛することができます。太い毛にも、細い毛にも使用でき、濡れている場合も乾いている場合でも使用できる汎用性を持ちます。
- ・ 本体は防水のため、丸洗いも可能です。
- ・ 本商品は、上記の「商品一覧」に記載した正規品のみ使用するように設計および試験されています。

警告事項

重大な傷害・死亡事故および物的破損を招く火災や爆発などのリスクを減らすため、下記警告内容をお守りください。

- ・ 7-7623-11充電器のご使用には、充電器に付属の専用ACアダプターを使用してください。また、専用ACアダプターを別の機器に接続して使用しないでください。
- ・ エアゾール(スプレー)製品がある環境、可燃性麻酔薬が空気と混ざる環境、鼻型またはマスク型以外の亜酸化窒素または酸素投与装置が使用されている場所では、本商品を使用しないでください。
- ・ ガソリン、燃料油、溶剤などの可燃性溶液で濡れている服を着ている患者様には、本商品を使用しないでください。
- ・ 可燃性のアルコールや類似の洗浄液を使用しないでください。アルコールを使用してクリッパーを清掃する場合は、周囲の環境や本体から煙がでていないことをご確認の上、充電器に本体を差し込む前、または本体の電源を入れる前に行ってください。

重大な傷害・死亡事故に繋がる可能性がある危険電圧に関するリスクを減らすため、下記警告内容をお守りください。

- 濡れた手で充電器のプラグを電源コンセントに抜き差ししないでください。清掃する場合は必ず充電器をコンセントから抜いた状態で行ってください。
- 充電器を、落下などによって強い衝撃を与えないでください。また、充電器を水などの液体に浸したり、液体がかかる場所に充電器を置かないでください。充電器に衝撃が加わったり、水しぶきがかかった場合は直ちにコンセントを抜いてください。
- 充電器のコード、プラグ等のパーツに損傷がある場合は絶対に使用しないでください。充電器を落したり水の中に落とした場合は正常に機能しません。
- 廃棄の際は、地域のルールにお従いください。製品を地域のルール外の方法で破棄したり、火に入れたり、損傷させないでください。破裂したり、有毒物質が放出される恐れがあります。
- 金属製または導電性の部品でバッテリーの端子を橋渡ししてバッテリーパックを短絡させないでください。やけどする恐れがあります。
- 本体内のバッテリーパックは交換できません。火災や感電などを引き起こす可能性がありますので、本体内からバッテリーパックを取り出そうとしないでください。

重傷または死亡につながる可能性がある交差汚染に関するリスクを減らすため、下記警告内容をお守りください。

- ブレードはシングルユースです。ブレードを他の患者様に再利用しないでください。
- 本体をいつも清潔に保ってください。

注意事項

軽傷・中傷や物的損害に繋がる可能性がある火災および危険電圧に関するリスクを減らすため、下記注意事項をお守りください。

- 本製品の全ての部品は滅菌できません。
- 製造元が推奨する部品（正規品）のみをご使用ください。
- 本製品は電池交換できません。本体内部の電池の取り出しや電池を交換しないでください。
- 本製品の内部部品を改造、ご自身での修理を行わないでください。本商品はお客様側では修理できない構造になっています。
- 屋外で本製品を充電しないでください。
- 充電器のコードを熱いものに近づけないでください。
- 適切な電圧のコンセントをご使用ください。
- 本商品は、電磁干渉（EMI）を引き起こす可能性がありますので、影響を受け得る機器から本商品を離してご使用ください。

軽傷・中傷に繋がる可能性がある環境汚染に関するリスクを減らすため、下記注意事項をお守りください。

- 廃棄の際は、地域のルールにお従いください。
- 本製品の内部部品を改造、ご自身での修理を行わないでください。本商品はお客様側では修理できない構造になっています。

皮膚に軽傷・中傷を受け得るリスクを減らすため、下記注意事項をお守りください。

- 損傷や破損がみられるブレードを使用しないでください。
- 肌を傷つける恐れがありますので、剃毛の際は熊手のように奥から手前に引く動作はしないでください。
- 長時間使用しますと、ブレードの金属部分が50℃まで到達する場合があります。

◆ 購入者の責任

本商品は医療専門家、または適切な訓練を受けた者だけが使用できます。

使用方法

◆ 本体に替刃（ブレード）を取付ける

1. 本体の電源がOFFになっていることをご確認ください。
2. 替刃に触れないように注意しながら、替刃のパッケージを開けます。

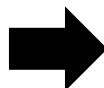


替刃表側



替刃裏側

めくってパッケージを開ける



3. 替刃をパッケージにいれたまま、手で替刃に触れずに、本体を替刃に当ててパッケージ内でスライドさせ、カチッと音が鳴るまで押し込み取付けてください。

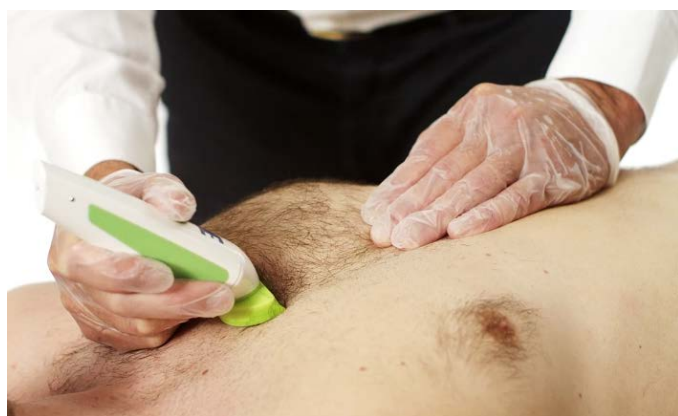


替刃本体に触れないように持つ

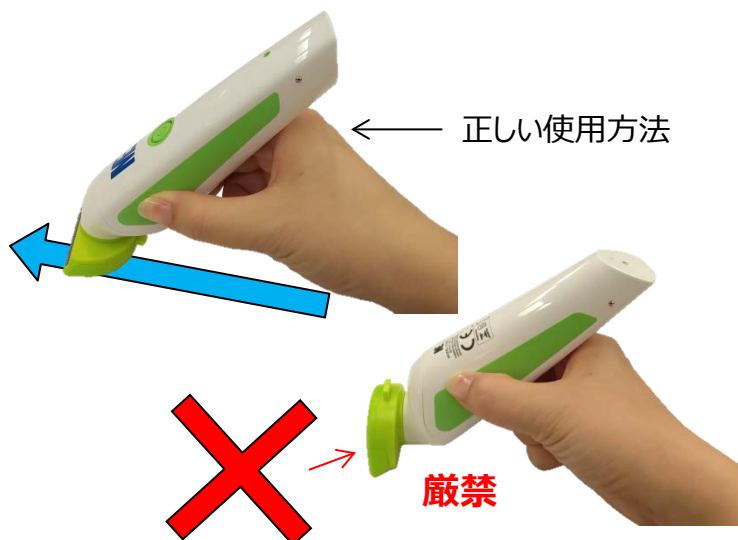


替刃をパッケージの中に入れたまま、本体に替刃を取付ける

◆ 剃毛方法



1. 患者様の肌は清潔な状態にします。本体の電源ボタンを押すと、電源がONになり、本体のハンドル下部にあるインジケータランプが緑色に点灯します。
2. ブレードを皮膚に対して平行～わずかに傾けた状態に持ちながら、やさしく短いストロークで剃ります。毛の成長方向とは逆方向に動かすとよく剃れます。また、カーブを描いている部分は、肌を平らにするように引き延ばして剃ります。



3. 本体のヘッド部分（ブレードを取付けた場所）は、左右に45°回転/固定させることができるため、剃る場所に合わせてヘッドの向きを変えることが可能です。常にブレードが肌に対して平行～わずかに傾けた状態にあるよう調整してください。

4. 剃る際の動きは、本体の電源ボタンが上に来る状態で、奥に押します。肌を傷つける恐れがありますので、絶対にブレードを熊手のように皮膚を掻くような動作はしないでください。

◆ 替刃（ブレード）を本体から取り外す/廃棄する

1. 本体の電源がOFFになっていることを確認します。
 2. 片手で本体のハンドル部分を持ち、シャープスコンテナ等の適切なゴミ箱の上で、刃を下に向けます。
 3. 親指で本体ヘッド部分にあるリリースボタンを押すと、替刃のみがヘッド部分から離脱し、ゴミ箱に落ちます。
- ※ 患者間のクロスコンタミネーションを避けるため、取り外した使用後の替刃は適切に廃棄してください。



◆ 本体のお手入れ方法

- 本体は耐久性・耐水性に優れています。少量のアルコール、消毒剤、または中性洗剤を含ませた柔らかい布で汚れを拭き取ることができます。
- 流水で洗い流したり、高濃度の消毒液に浸すことも可能です。高水準消毒に関しては、“ANSI/AAMI ST58:2005 Chemical sterilization and high-level disinfection in health care facilities”(米国規格協会(ANSI)/米国医療器具開発協会(AAMI) 2005年 ST58 医療施設での科学的滅菌および高水準消毒)にお従ってください。
- 本製品をオートクレーブ滅菌しないでください。
- 本体を使用する前/充電する前に、必ず本体が完全に乾いていることをご確認ください。

◆ 充電方法

1. 本体の電源がOFFになっていることを確認します。
2. 本体を充電器に差し込む前に、本体を綺麗にし、本体と充電器が触れる部分に汚れがないこと、髪の毛や埃などが付着していないことをご確認ください。
3. 充電器のコードにねじれや損傷がないことをご確認の上、プラグを適切なコンセントに接続します。
4. 初回使用時は、フル充電のため3時間充電してください。次回からは、1時間でフル充電になります。
5. 充電の残量が少なくなると、本体ハンドル下部にあるインジケーターが赤色に点滅します。

仕様

動作条件	+0℃～+40℃、30%～75% RH、70～106kPa
保管条件	-20℃～+50℃、10%～100% RH、50～106kPa
モーター電圧	3.7V DC
負荷電流	無負荷電流／0.25A、全負荷電流／0.7A
RPM	6,500
電源アダプタ充電回路	入力：100～240VAC 50/60Hz 0.3A、出力：5.0V DC 1.5A
充電時間	1時間（初回使用時のみ3時間）
連続運転時間	60分（フル充電時）
内蔵バッテリー	リチウムイオン 3.7V ICR 14500MAB 800mAh（取り外し不可）
寸法（刃装着時）	158 × 46.5 × 40.5 (mm)
重量	刃装着時／132g、刃未装着時／122g
電源コード長	140cm

Made in China

保証規定

- 弊社商品を、当該商品の取扱説明書所定の使用方法及び使用条件、あるいは、当該商品の仕様または使用目的から導かれる通常の使用方法及び使用条件の下で使用され故障が生じた場合、お買い上げの日より一年間無償修理いたします。
- 次の場合、保証期間中でも有償修理とさせていただきます。
 - ・誤使用、不当な修理・改造による故障。
 - ・本品納入後の移動や輸送或いは落下等による故障。
 - ・火災、天災、異常電圧、公害、塩害等外部要因による故障。
 - ・接続している他の機器が原因による故障。
 - ・車両・船舶等での使用による故障。
 - ・消耗部品、付属部品の交換。
 - ・本保証書の字句を訂正した場合、購入年月日・購入店の記入がない場合、及び保証書の提示がない場合。
- ここで言う保証とは、納入品単体の保証を意味するもので、納入品の故障により誘発される損害は、ご容赦頂きます。
- 本保証書は日本国内においてのみ有効です。

保証書

本製品は厳正な検査を経て出荷されておりますが、万一保証期間内に左記保証規定1に基づく正常な使用状態での故障の節は左記保証規定により修理いたします。

品名	サージカルクリッパー
品番	7-7623-01、-11、-12、-13
保証期間	お買い上げ日より1年間
お買い上げ日	年 月 日
お名前	様
ご住所	TEL.
取り扱い店名	担当者印
住所	TEL.

 **アズワン株式会社**

商品についてのお問い合わせは カスタマー相談センター

TEL 0120-711-875
FAX 0120-700-763
問合せ専用URL <https://help.as-1.co.jp/q>

修理・校正についてのお問い合わせは 修理窓口

TEL 0120-788-535
FAX 0120-788-763
問合せ専用E-mail repair@so.as-1.co.jp

受付時間：午前9時～午後5時30分まで
土・日・祝日及び弊社休業日はご利用いただけません

第1版 2019年3月作成