

取扱説明書

Instruction Manual

実体顕微鏡（デジタルカメラ内蔵）シリーズ

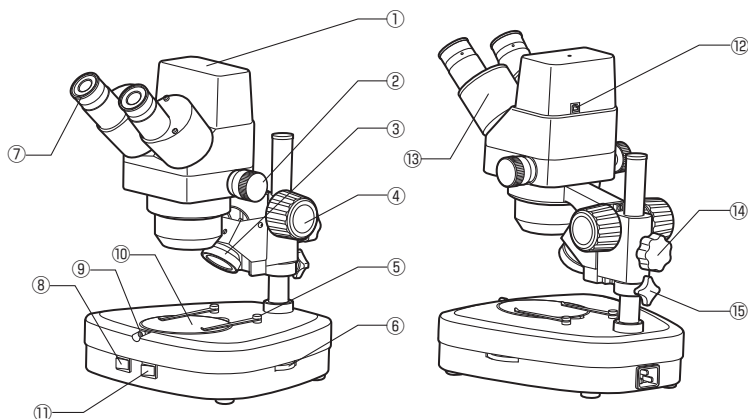
2-2635-01 ZTX-3S-C2

2-2630-01 XTX-6S-W

この度は本製品をお買い求め頂き、誠にありがとうございます。
ご使用前に、本取扱説明書をよくお読みになり、末永くご愛用くださいますようお願い申し上げます。
また、お読み頂きました後も大切に保管してください。

外観図

ZTX-3S-C2

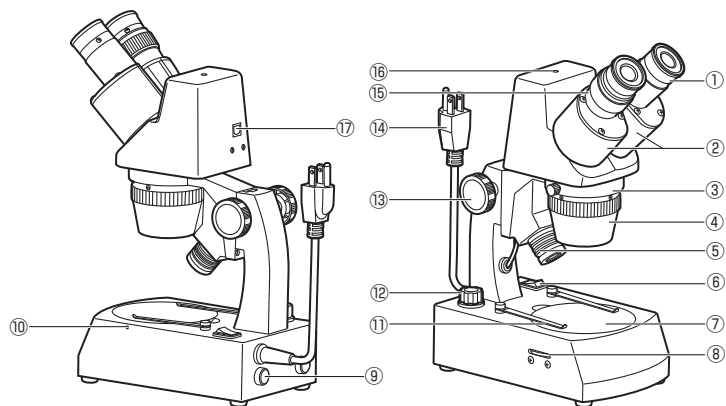


- | | |
|-------------|----------------|
| ① ビデオ表示ライト | ⑨ 作業ステージ用の押えネジ |
| ② ズーミングノブ | ⑩ 作業ステージ |
| ③ 落射照明 | ⑪ 透過照明スイッチ |
| ④ 焦点合わせハンドル | ⑫ USBポート |
| ⑤ 標本クリップ | ⑬ 鏡筒 |
| ⑥ 調光ボリューム | ⑭ 焦点合わせ装置固定ネジ |
| ⑦ 接眼レンズ | ⑮ 落下防止リング止めネジ |
| ⑧ 電源スイッチ | |

付属品リスト

名 称	電源 ケーブル	USB ケーブル	白黒の作業 ステージ	予備ヒューズ	埃除けカバー	目当て
数 量	1	1	1	1	1	2

XTX-6S-W



- ① 接眼レンズ

② 鏡筒

③ 固定ネジ

④ 対物レンズのカバー

⑤ 落射照明

⑥ 電源スイッチ

⑦ 作業ステージ

⑧ 調光ボリューム

⑨ ヒューズカバー
- ⑩ 作業ステージ用の押えネジ

⑪ 標本クリップ

⑫ ランプスイッチ

⑬ 焦点合わせハンドル

⑭ 電源プラグ

⑮ 視度調節リング

⑯ ビデオ表示ライト

⑰ USBポート

付属品リスト

名 称	USBケーブル	白黒の作業 ステージ	予備ヒューズ	埃除けカバー	目当て
数 量	1	1	1	1	2

仕様

光学 (mm)

項目	XTX-6S-W	ZTX-3S-C2
鏡筒	45° 傾斜双眼、360° 回転130万画素デジタルカメラ内蔵	
眼幅調整範囲	55 ～ 75mm	
接眼レンズ	WF10×/ ϕ 20視度調整 $\pm 5^{\circ}$	HWF10×/ ϕ 22視度調整 $\pm 5^{\circ}$
対物レンズ	変倍式2×/4×	ズーム式1×～4× ズーム比1：4
焦点	鏡体上下動式	
照明	落射＋透過照明 ハロゲンランプ 12V 10W 光量調整可能	
電源	AC100 ～ 120V 50/60Hz	
使用カメラ	130万画素、1/2" CMOS、 出力：USB2.0	130万画素、1/3" CMOS、 出力：USB2.0

接眼レンズ

モード	WF10×
倍率	10×
FN (mm)	ϕ 20

デジタルカメラ仕様

型番	XTX-6S-W	ZTX-3S-C2
商品名	実体顕微鏡（デジタルカメラ内蔵）	
CD	2-2630-01	2-2635-01
有効撮像面積 (センサーサイズ)	6.83mm(H)×5.45mm(V)	4.6mm(H)×3.7mm(V)
シャッタータイプ	Electronic Rolling Shutter (ERS)	
センサータイプ	1/2" CMOS	1/3" CMOS
有効画素数	1280×1024 (1.3M Pixel)	
画素 (ピクセル) サイズ	5.2 μ m×5.2 μ m	3.6 μ m×3.6 μ m
フレームレート	640×480 30f/s	
感度	1.8V/lux-sec 550nm	1.1V/lux-sec 550nm
露出時間	0.01ms～500ms	0.05ms～110ms
SN比	45dB Max	44dB
電源	USB2.0	
使用温度	0℃～60℃	
PC環境	Windows 2000/Windows XP	

操作（部品名については1～2ページを参照してください）

環境

乾燥した埃のない部屋、温度は－5℃～＋40℃。

調光ボリウム

落射型および透過型照明の明るさをコントロールすることが可能です。

ランプスイッチ（XTX-6S-W）

詳細は以下の通りです。

ランプスイッチの状態	電球の状態(☆オン、●オフ)	
	落射型	透過型
I	☆	●
II	☆	☆
III	●	☆
OFF	●	●

作業ステージの選択

- 通常、梱包時にすりガラス製のステージが顕微鏡に装備され、ネジで固定されています。また、透明な対象物を観察するには透過照明を使用してください。
- 白黒のプレートが顕微鏡に同梱されています。これらを使用する際には、ネジを緩めてガラスプレートを取り外してください。通常は白色のプレートを使用します。白色またはその他の透明な対象物用には、落射照明でのコントラストを強めるために黒色のプレートの使用をお勧めします。

対象物の配置

標本をステージの中央に置いて、必要であればクリップを使用してください。

接眼レンズカバーの使用法

付属品として目当てが顕微鏡と一緒に梱包されています。必要に応じて、それらを接眼レンズに被せてください。

ピント調節、倍率変更、視度調節および眼幅調整

顕微鏡に丸い作業ステージを設置して、焦点合わせ装置固定ネジと落下防止リング止めネジで支柱を固定してください。作業ステージの中央に標本を置き、ズーミングノブを高倍率の位置まで回してから、右側の接眼レンズを通して像がはっきり見えるまで焦点合わせハンドルをゆっくり回してください。その後、左側の接眼レンズを通して観察し、はっきり見えなければ視度を調節してください。眼幅が適正になるまで左右の鏡筒を動かしてください。

【重要】パソコンとの接続について

注意：ソフトウェア、ハードウェアドライバのインストール及び使用方法につきましては、ソフトウェアの取扱説明書をご覧ください。

- 1** 本機の取り扱いには少なからずパソコンの知識が必要となります。
- 2** パソコンによっては本機を認識できない場合があります。この場合はパソコンを変えて試していただきますようお願いいたします。
- 3** ソフトウェアインストールで生じたパソコンのトラブル（データ損失、ハード被害）に関しまして、弊社では一切の補償はいたしかねますのでご了承ください。
- 4** 多くのUSB機器を接続すると電力不足で誤動作が起こる場合がありますのでご注意ください。

最小限のシステム必要条件

- OSはWindows 2000、Windows XP

電球とヒューズの交換

- ランプまたはヒューズを交換する前には電源をお切りください。

落射照明の交換

固定ネジを緩めて、ランプ収納部を取り外してください。電球を同型の新しい電球と交換してください。ランプ収納部を元に戻し、同じネジで固定してください。

透過照明の交換

ガラス製ステージの固定ネジを緩めて、ガラスを取り外してください。ステージの穴から切れた電球を取り出し、新しい電球を取付けてください。

ヒューズの交換

ヒューズケースは本体の背面にあります。ヒューズケースのカバーを回して外し、新しいヒューズと交換してください。

メンテナンス

- 顕微鏡は精密機械ですので、落としたり、ぶつけたりすると破損する場合があります。
- 顕微鏡は日の当たる場所に置かないでください。乾燥した清潔な環境で保管し、熱や強い振動は避けてください。
- クリアな像を得るために、指でレンズに触れないでください。
すべてのレンズ表面は清潔に保つため、レンズに埃が付いたら、ブローア等で埃を吹き払ってください。必要であれば、レンズを糸くずの出ない柔らかい布で拭いてください。
- 顕微鏡の表面、特にプラスチックの表面を掃除するのに有機溶剤は使用しないでください。顕微鏡の掃除には中性洗剤をご使用ください。
- 顕微鏡を分解することは故障の原因となるので絶対にやめてください。
- 機械的部品には定期的にごく少量の潤滑油を塗布してください。
- 使用しない時は、必ず顕微鏡に埃除けカバーを被せて、涼しく、乾燥した場所に保管してください。

保証規定

- (1) 弊社商品を、当該商品の取扱説明書所定の使用方法及び使用条件、あるいは、当該商品の仕様または使用目的から導かれる通常の使用方法及び使用条件の下で使用され故障が生じた場合、お買い上げの日より一年間無償修理いたします。
- (2) 次の場合、保証期間中でも有償修理とさせていただきます。
- ・誤使用、不当な修理・改造による故障。
 - ・本品納入後の移動や輸送或いは落下等による故障。
 - ・火災、天災、異常電圧、公害、塩害等外部要因による故障。
 - ・接続している他の機器が原因による故障。
 - ・車両・船舶等での使用による故障。
 - ・消耗部品、付属部品の交換。
 - ・本保証書の字句を訂正した場合、購入年月日・購入店の記入がない場合、及び保証書の提示がない場合。
- (3) ここで言う保証とは、納入品単体の保証を意味するもので、納入品の故障により誘発される損害は、ご容赦頂きます。
- (4) 本保証書は日本国内においてのみ有効です。

保証書

本製品は厳正な検査を経て出荷されておりますが、万一保証期間内に左記保証規定(1)に基づく正常な使用状態での故障の際は左記保証規定により修理いたします。

品 名	実体顕微鏡（デジタルカメラ内蔵）シリーズ		
型 式	ZTX-3S-C2, XTX-6S-W		
保 証 期 間	お買い上げ日より1年間		
お買い上げ日	年	月	日
お 名 前	様		
ご 住 所	TEL.		
取り扱い店名	担当者印		
住 所	TEL.		

商品についてのお問い合わせは

カスタマー相談センター

受付時間：午前9時～午後5時30分まで

土・日・祝日及び弊社休業日はご利用いただけません。



0120-733-875（フリーダイヤル）



FAX 0120-700-763（フリーダイヤル）



<http://help.as-1.co.jp/q>



アズワン株式会社