

取扱説明書

Instruction Manual

導電性チェア SS-C290

この度は、弊社製品をお買い上げいただきまして誠にありがとうございます。
本製品をより安全に、また良好な状態でご使用いただくために『取扱説明書』をお読みになって、正しくお使い下さい。
『取扱説明書』をお読みになった後は、お使いになられる方がいつでも見られるところに大切に保管して下さい。また、製品を譲渡されたり、貸与されるときには新しく使用者となられる方が安全で正しい使い方を知るために『取扱説明書』を製品本体の目立つところに添付して下さい。

使用上の注意

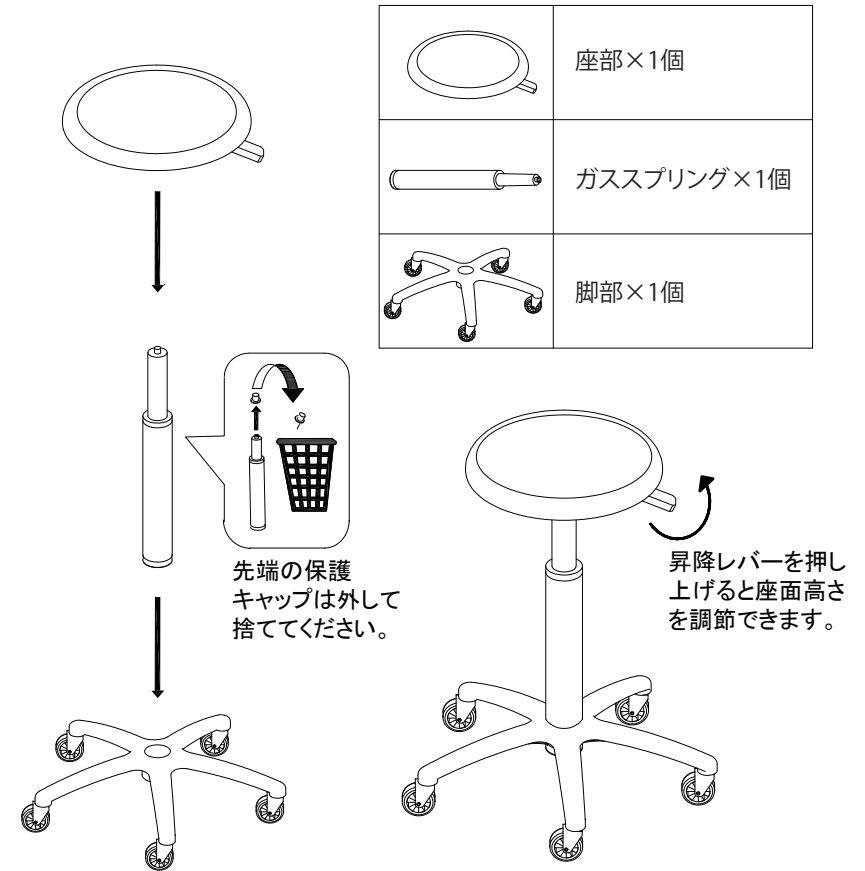
- 本製品は昇降式回転チェアです。座る用途以外には使用しないでください。万が一、用途以外での使用で事故を起こされても、当社は責任を負いかねますのでご了承ください。
- 可動部分の隙間や穴に手を入れないでください。手をはさんでケガをする恐れがあります。
- 子供に操作させないでください。手をはさんでケガをする恐れがあります。
- 床面が木質のフローリングや塩化ビニール樹脂などの柔らかい床材の場合、床面にキャスターによるへコミや傷が付く恐れがありますのでご注意ください。
- ガススプリングを火に入れないでください。高圧ガスが爆発してケガをする恐れがあります。
- 廃棄する際には専門業者に依頼してください。焼却すると有毒ガスが発生する恐れがあります。
- 使用時は必ず1人で座ってください。2人以上で座ると転倒しケガをする恐れがあります。
- 乱暴な取扱いをしないでください。転倒しケガをする恐れがあります。
- 座面の端に座らないでください。転倒してケガをする恐れがあります。
- キャスター、ガススプリングは消耗品です。異常音、作動不良などが発生した場合にはすぐにご使用を止めてください。

仕様

材質	座部／ステンレス(SUS304)、脚部／アルミニウム
上下機能	ガススプリング式
座面サイズ	φ290mm
サイズ	φ480×400～540mm
キャスター	φ50mm(導電性ゴム)
電気抵抗値	$1.0 \times 10^5 \Omega \sim 1.0 \times 10^8 \Omega$

※改良のため仕様および外観を予告なく変更することがあります。

組立てについて



- 座面を高くする時には必ず座面中央に腰掛け、昇降レバーを上方へ引き、座ったまま少しずつ腰を浮かすと座面が上がります。希望の高さになったらレバーから手を放してください。
- 座面を低くする時は必ず座面中央に腰掛け、昇降レバーを上方へ引くと座面が下がります。希望の高さになったらレバーから手を放してください。

※注意！

- 昇降レバーは下に押し下げないでください。折れて故障の原因になります。
- 座面の上下調節は必ず座った状態で行ってください。空席の状態では調節すると、座面が急上昇して衝撃によりケガをする恐れがあります。

■商品についてのお問い合わせは

カスタマー相談センター

TEL 0120-700-875

FAX 0120-700-763

<https://help.as-1.co.jp/q>

受付時間：午前9時～12時、午後1時～5時30分
土・日・祝日及び弊社休業日はご利用できません。

アズワン株式会社

Made in China

2018年8月 第1版作成