

この度は、ナーステーブル(ガラス天板)をご購入頂きまして誠にありがとうございました。
本品を正しく、安全にご使用頂くために、ご使用前に必ずこの説明書をお読み下さい。

<仕様>

外寸 : W1800×D900×H800

天板部 : W1800×D900×t30 (ガラス部900×300)

材質 表面—メラミン合板

エッジ—軟質エンビ

安全耐荷重100Kg

ガラス : 900×300×t5

材質 硬質(強化)ガラス

安全耐荷重50Kg

支柱部 : 770～790 アジャスター付き

材質 鋼管(クロームメッキ)

<特徴>

- ・立ち姿勢での仕事に適当な高さで、カルテワゴンを収納することができます。
- ・天板裏面には荷重による反りを防ぐため、鋼管で補強しています。
- ・天板部にガラスを使用することにより、テーブル下部に収納した物を直視することができます。
- ・天板ガラス部には硬質(強化)ガラスを使用しています。
- ・テーブル下部に物を収納することにより、スペースの省力化となり、ナースステーションをより広く使用することができます。
- ・耐薬品性に優れています。

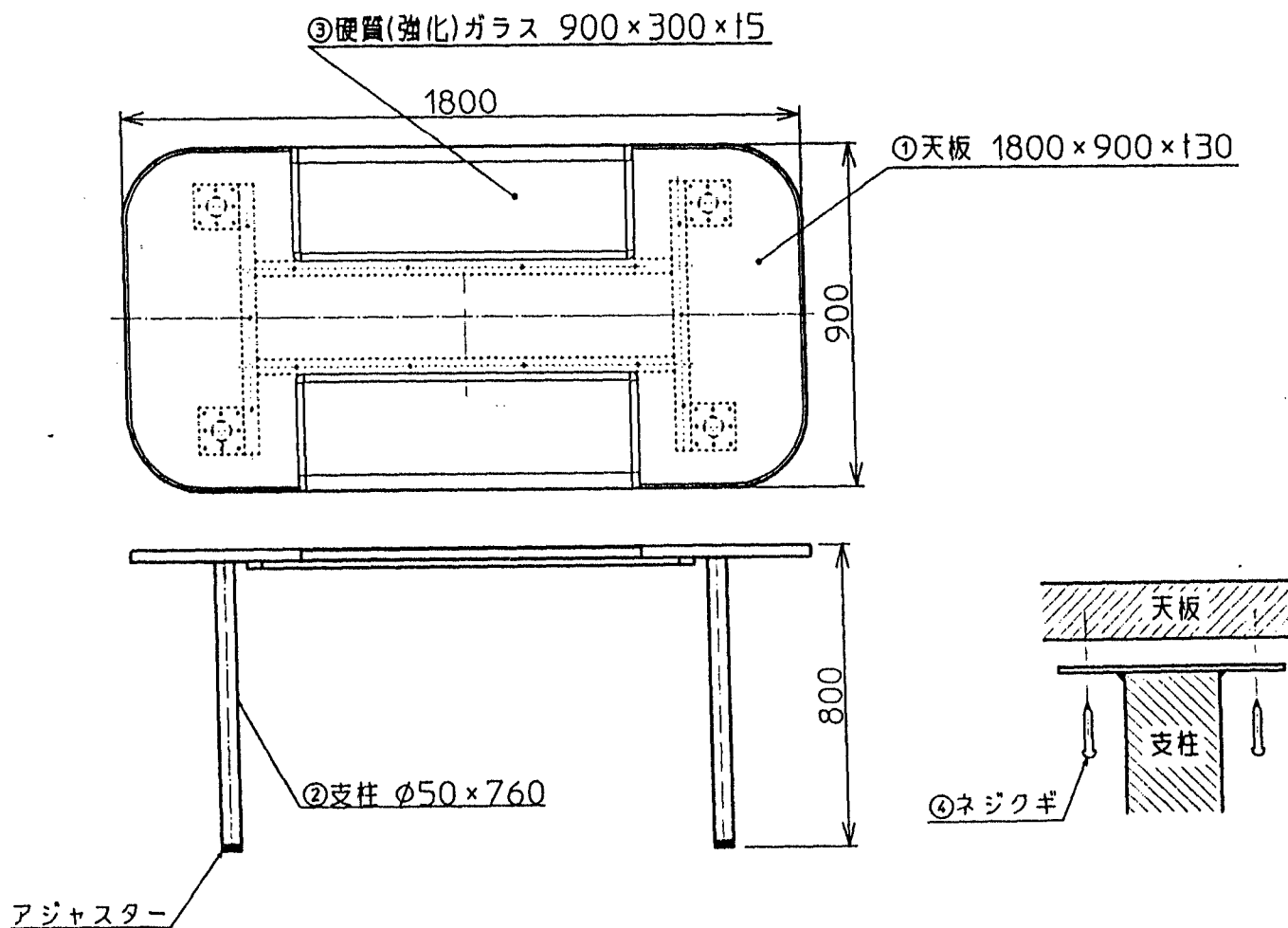
<組立方法>

天板裏面を上向きに床面に置き、天板裏面の下穴に合わせて、支柱部座板を取り付けネジクギ④で固定してください。

※組み立てる際、ガラスを天板から取り外し、作業を行ってください。

支柱の取り付け完了後、ガラスを置いてください。

	部品名	寸 法	数
1	天板	W1800×D900×t30	1
2	支柱	φ50×760	4
3	ガラス	W900×D300×t5	2
4	ネジクギ	M4×25	40+2(予備)



アズワン株式会社
 カスタマー相談センター
 TEL : 0120-711-875 (フリーダイヤル)
 FAX : 0120-700-763 (フリーダイヤル)
 受付時間 : 午前9時～午後5時30分まで
 土・日・祝日及び弊社休業日はご利用いただけません。

この度は、ナーステーブル(ガラス天板)用引き出しをご購入頂きまして誠にありがとうございました。

本品を正しく、安全にご使用頂くために、ご使用前に必ずこの説明書をお読み下さい。

<仕 様> 材質 : 鋼板塗装(アイボリー)
寸法 : W300×D300×H50

<取付方法>

ナーステーブルのガラスを外し、転倒して天面を床に置いてください。

次に、図1のように引き出しを置き、取り付けビス穴の位置に印をつけ、その位置に2mm程度のドリルで深さ15mm程度の下穴をあけるか、又は印の位置に2mm～3mm程度の釘を5～10mm深さに軽く打ち込み、抜き取り、取り付けビスの下穴としてください。

次に、引き出しを下穴に合わせて置き、附属の取り付けビスをネジ込んでください。

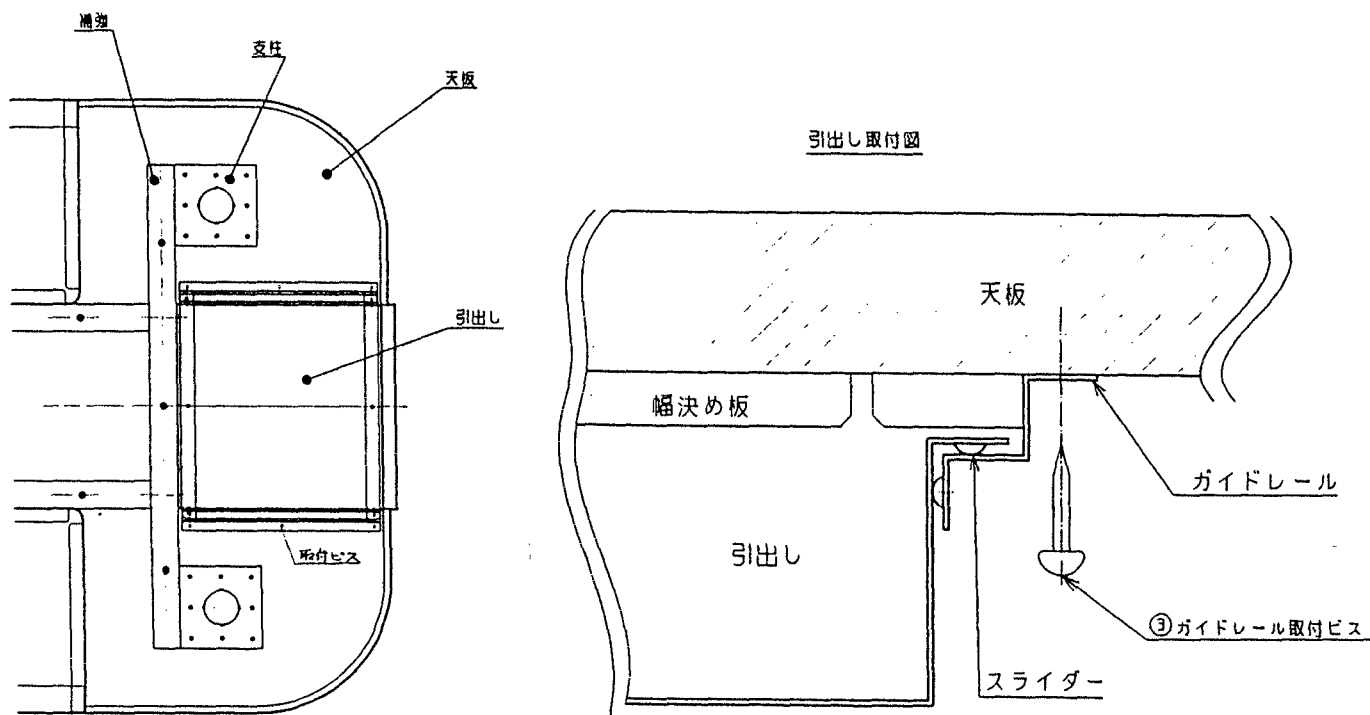


図1 取付箇所

	部品名	寸 法
1	引き出し	有効内寸 300×300×50
2	レール	
3	取付ビス	ナベ M3×16

アズワン株式会社
カスタマー相談センター
TEL : 0120-711-875 (フリーダイヤル)
FAX : 0120-700-763 (フリーダイヤル)
受付時間 : 午前9時～午後5時30分まで
土・日・祝日及び弊社休業日はご利用いただけません。