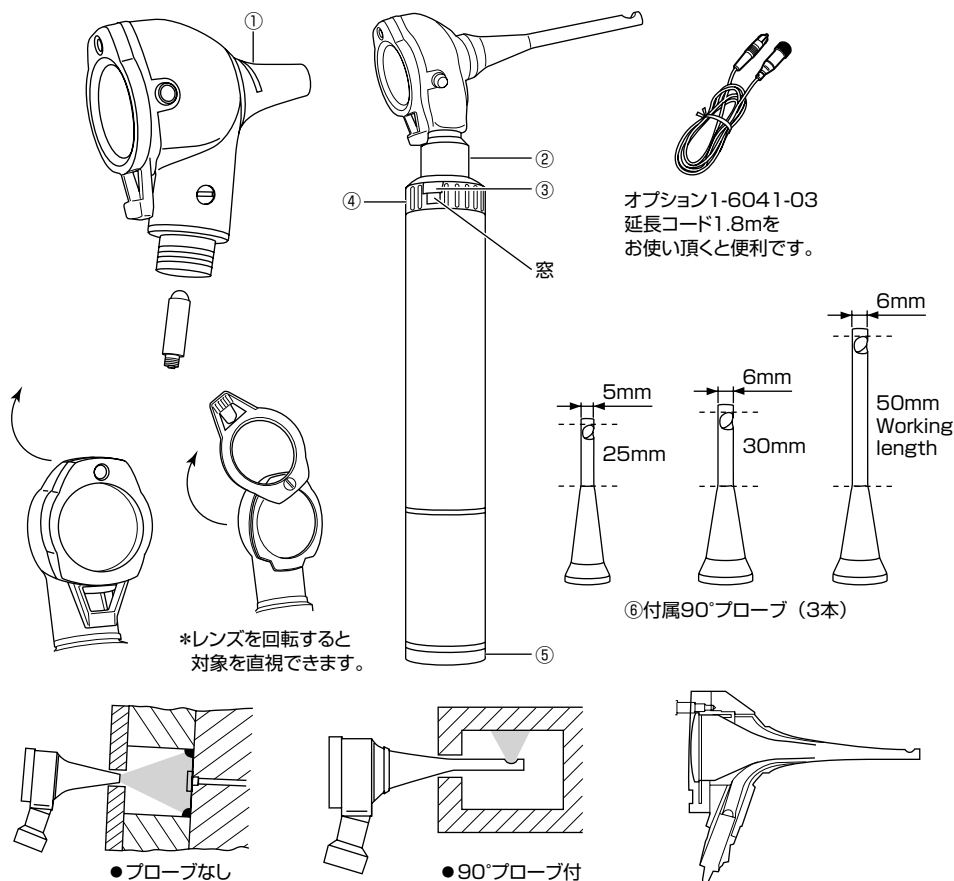


1-6062-01

この度は本製品をお買い求め頂き、誠にありがとうございます。
ご使用前に、本取扱説明書をよくお読みになり、末永くご愛用くださいますようお願い申し上げます。
また、お読み頂きました後も大切に保管してください。

外観図



特長

- 均質な光が対象物を影なく照らします。
- 電源ハンドルで光量調節ができます。
- 延長コード（別売）を使用することで操作性が向上します。

操作方法

プローブ接続 ①に⑥を回しながら装着してください。外すときは逆に回してください。

接続 接続はミニタイプを除く全てのHEINE商品に共通です。

解除 ②を反時計回りに回しながら外してください。

光量調整 下の窓に「0」が見えるときに「off」です。③を押して④を時計回りに回してください。窓に「1」が見えるまで無段階に光量調整ができます。

電池交換 ⑤の蓋を回して外し電池を交換してください。

電球交換 ヘッド部を外し、電球を引き抜いて交換してください。

⚠ 注意

- 必ず専用電球（1-6062-11）をお使いください。

仕様

最大焦点距離	70mm
本体視野方向	0°
プローブ サイズ	φ5mm 視野方向90° 有効長25mm、φ6mm 視野方向90° 有効長30mm φ6mm 視野方向90° 有効長50mm
使用電池	単2乾電池×3本（別売）
セット内容	本体、プローブ3本（φ5mm、φ6mm/30mm、φ6mm/50mm各1本） 交換用電球（1-6062-11）1ヶ

保証規定

- (1) 弊社商品を、当該商品の取扱説明書所定の使用方法及び使用条件、あるいは、当該商品の仕様または使用目的から導かれる通常の使用方法及び使用条件の下で使用され故障が生じた場合、お買い上げの日より一年間無償修理いたします。
- (2) 次の場合、保証期間中でも有償修理とさせていただきます。
 - ・ 誤使用、不当な修理・改造による故障。
 - ・ 本品納入後の移動や輸送或いは落下等による故障。
 - ・ 火災、天災、異常電圧、公害、塩害等外部要因による故障。
 - ・ 接続している他の機器が原因による故障。
 - ・ 車両・船舶等での使用による故障。
 - ・ 消耗部品、付属部品の交換。
 - ・ 本保証書の字句を訂正した場合、購入年月日・購入店の記入がない場合、及び保証書の提示がない場合。
- (3) ここで言う保証とは、納入品単体の保証を意味するもので、納入品の故障により誘発される損害は、ご容赦頂きます。
- (4) 本保証書は日本国内においてのみ有効です。

保証書

本製品は厳正な検査を経て出荷されておりますが、万一保証期間内に左記保証規定(1)に基づく正常な使用状態での故障の節は左記保証規定により修理いたします。

品 名	内視鏡
型 式	BETA200セット
保 証 期 間	お買い上げ日より1年間
お買い上げ日	年 月 日
お 名 前	様
ご 住 所	TEL.
取り扱い店名	担当者印
住 所	TEL.

商品についてのお問い合わせは

カスタマー相談センター

受付時間：午前9時～午後5時30分まで

土・日・祝日及び弊社休業日はご利用いただけません。



0120-700-875（フリーダイヤル）



0120-700-763（フリーダイヤル）

<https://help.as-1.co.jp/q>



アズワン株式会社