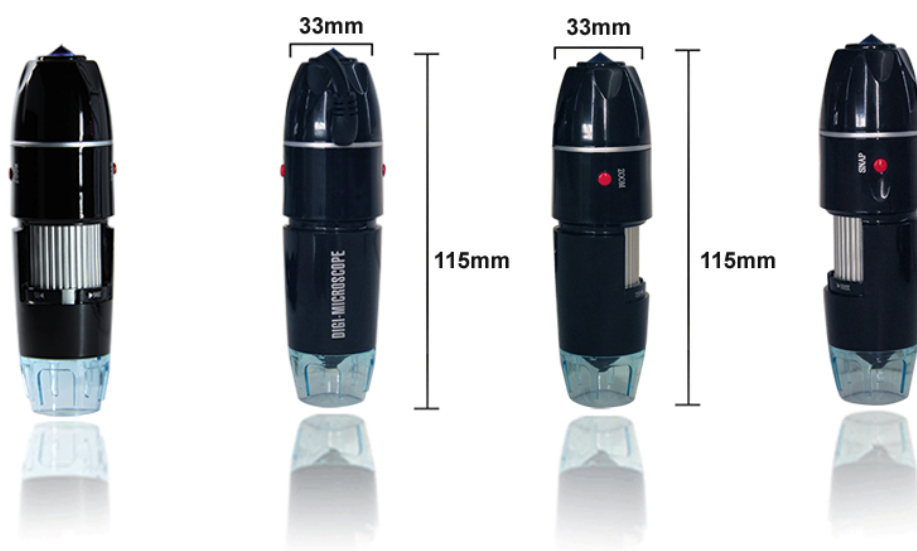


取扱説明書
Instruction Manual

デジタルマイクロスコープ

型番: 500X (1-1268-01)

このたびは本製品をお買い上げいただきましてまことに有難うございます。
お使いになる前にこの取扱説明書を必ずお読みいただき、正しくお使いください。
お読みになった後は、いつでも見ることができるところに必ず保管してください。



目 次

特徴	2
用途例	2
各部位の名称	3
機能	4
撮影効果例	4
製品仕様	5
製品保証について	6

アズワン株式会社

特 徴

- ハンディタイプの電子顕微鏡で、持ち運びに便利です。コンピュータと USB 接続。カメラ・録画などの機能付きで自動保存が可能。
- コンピュータや TV のモニターに直接画像を出力。可視範囲が広がり、マルチメディア表現が行えるため多くの人に見てもらえます。
- レンズ交換が不要。焦点距離の調節により 500 倍率まで拡大できます。
- 接眼レンズに目を近づける必要がなく、眼精疲労が減ります。
- 測定ソフトウェア：各種データを測定でき、撮影画像に好きな色で文字や図を挿入したり、word、excel 文書への取り込み、outlook での email 送信などができます。
- 高輝度 LED ランプ内蔵で、補助光源が不要。
- スーパークリアな画像処理技術で、優れた画像・映像効果。
- コンパクトで軽量。重量は 100g 未満、カバンに入れて持ち運べます。

用途例

- 実験室応用：実験室での測定・分析に。
- 動植物の解剖：解剖や栽培分析に。
- 皮膚科学：皮膚検査に。
- 教育・研究：教育・研究のプロジェクター上映に。
- 收藏品鑑定：宝飾品、古銭、名画などの分析・鑑定に。
- 工業製品の品質検査：精密機械産業などの品質検査に。
- マイクロ電子製品の開発や生産管理：集積回路、回路基板などの検査や修理に。
- ネットサーフィン、オンライン画像伝送。
- 視覚補助：ルーペとして、弱視者や高齢者の視覚補助に。
- 紡績品、印刷物などの縫製検査や分析に。
- 医学分析：歯科分析診断に。

各部位の名称



型 番: 500X

カラー: ブラック

オリジナル安定台座

フレキシブルアームで角度調節が自在

機 能



ジュエリーマーク
高級青水晶装飾石



ズーム機能
デジタルズーム調節機能付



撮影機能
ボタンを押してすぐ撮影



5X~500X
二段式ズームは片手で
操作でき便利



光源調節
無段階照度調節つまみ



USB インタフェース
全てのコンピュータ・
インタフェースに対応



LED
高輝度 LED 補助機能

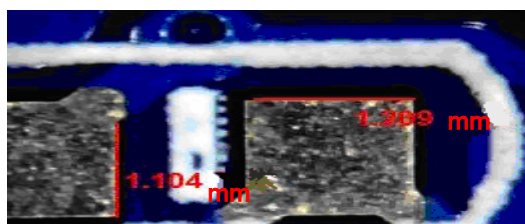


U 型スタンド
多方向に調節できる固定スタンド

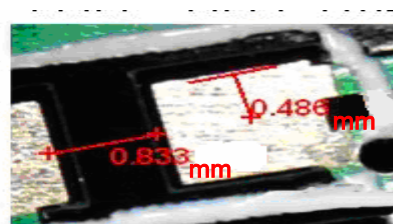
尚、各部の取扱方法の詳細は付属のCDをご覧ください。

撮影効果例

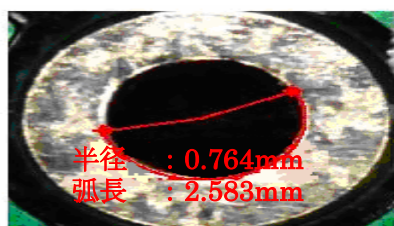
下図は500Xデジタル顕微鏡付属の測定ソフトウェアにおいて、PCボード上の幅、対角線、弧長、半径及び角度を測定したものです



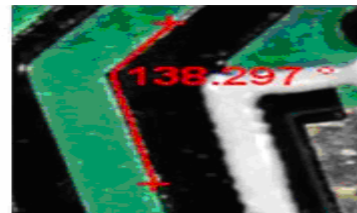
直線距離



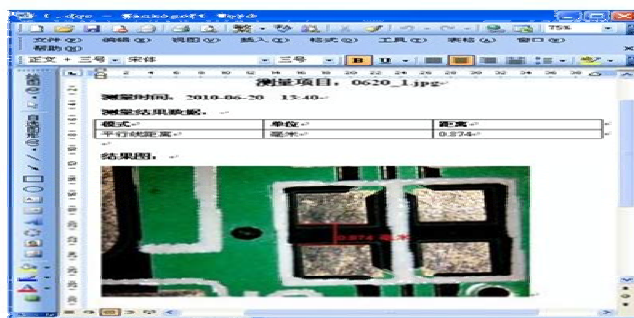
点から線までの距離



弧度の測定



角度の測定



測定ソフトツールで測定したデータをWord及びExcelの形で出力可能

製品仕様

センサー	カラーCMOS センサー 最高200万画素
主制御チップ	新世代超高速DSP
拡大倍率	5倍-500倍
撮影/録画機能	あり
補助光源	高輝度白色LEDライト8個内蔵
静止画像解像度	最高5M
手動デジタルズーム	4段式
作動距離	5-50mm
解像度	1600*1200、1280*1024、800*600、640*480、352*288、320*240、176*144
スタンド	金属製フレキシブルアームスタンド
ドライバCD	標準装備
取扱説明書	標準装備
対応OS	WINDOWS XP/VISTA、WIN 7 32ビット及び64ビット
電源供給	USBポート(5V DC)
レンズ	自社生産の顕微鏡専用レンズ、M12
インタフェース	USB 2.0
動画映像フレームレート	30f/s 、600ルーメン以下
照度調整範囲	0ML - 30000ML(光源つまみで調節可能)
動作環境	ペンティアム(Pentium)クロック周波数700M Hz又はそれ以上/1Gハードディスク CD ROM ドライブ/512MBメモリ、Direct X VGA ビデオカード
ドライバ対応言語	中国語、繁体字中国語、英語、ドイツ語、イタリア語、フランス語、スペイン語、ポルトガル語、日本語
筐体材質と色	UV硬化型塗料(ブラック)
本体重量	98.5G
本体外観サイズ	113mm(長さ) 33 mm(外径)
包装サイズ	230mmx155mmx60mm
包装重量	525 g

MADE IN CHINA

*改良のため仕様および外観を予告なく変更することがあります。

改造や修理は絶対にしないでください。火災や感電および故障の原因になります。
商品についてのお問い合わせはお買い上げの販売店またはカスタマー相談センターへ
お問い合わせください。

製品保証について

保証書

本製品は厳正な検査を経て出荷されておりますが、万一保証期間内に右記保証規定（１）に基づく正常な使用状態での故障の節は右記保証規定により修理いたします。

品名	
型式	
機番	
保証期間	お買い上げ日より1年間
お買い上げ日	年 月 日
お客様	様
ご住所	TEL :
取り扱い店名	担当者印
住所	TEL :

▲アズワン株式会社

＜保証規定＞

- (1) 弊社商品を、当該商品の取扱説明書所定の使用方法及び使用条件、あるいは、当該商品の仕様または使用目的から導かれる通常の使用方法及び使用条件の下で使用され故障が生じた場合、お買い上げの日より一年間無償修理いたします。
- (2) 次の場合、保証期間中でも有償修理とさせていただきます。
 - ・ 誤使用、不当な修理・改造による故障。
 - ・ 本品納入後の移動や輸送あるいは落下等による故障。
 - ・ 火災、天災、異常電圧、公害、塩害等外部要因による故障。
 - ・ 接続している他の機器が原因による故障。
 - ・ 車両・船舶等での使用による故障。
 - ・ 消耗部品、付属部品の交換。
 - ・ 本保証書の字句を訂正した場合、購入年月日・購入店の記入がない場合、及び保証書の提示がない場合。
- (3) ここで言う保証とは、納入品単体の保証を意味するもので、納入品の故障により誘発される損害は、ご容赦頂きます。
- (4) 本保証書は日本国内においてのみ有効です。

▲アズワン株式会社

商品についてのお問い合わせは

カスタマー相談センター

TEL 0120-700-875

FAX 0120-700-763

問合せ専用URL <https://help.as-1.co.jp/q>

修理・校正についてのお問い合わせは

テクニカルセンター

TEL 0120-788-535

FAX 0120-788-763

問合せ専用E-mail repair@so.as-1.co.jp

受付時間: 午前9時～12時、午後1時～5時30分

土・日・祝日及び弊社休業日はご利用できません。

2016 年 8 月 第 2 版作成