

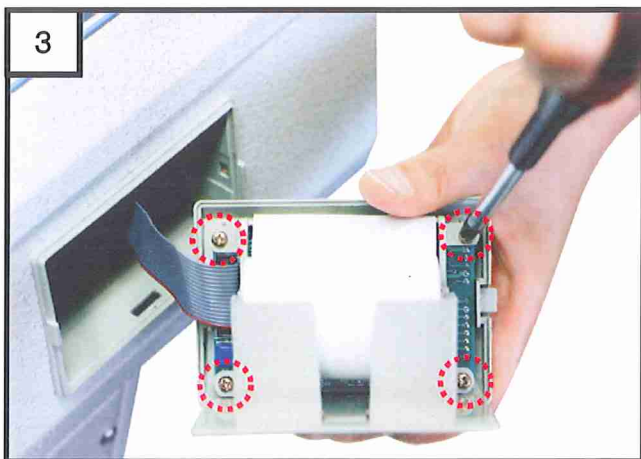
## 全自動身長体重計 MX-300 プリンターの紙詰まりの解決法



両側のツメを押しながら出して下さい。



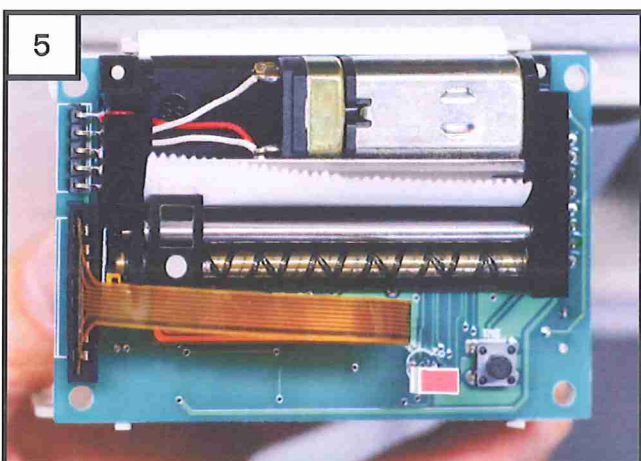
プリンターの下面に取付ツメがありますので上図のように押しながら出して下さい。



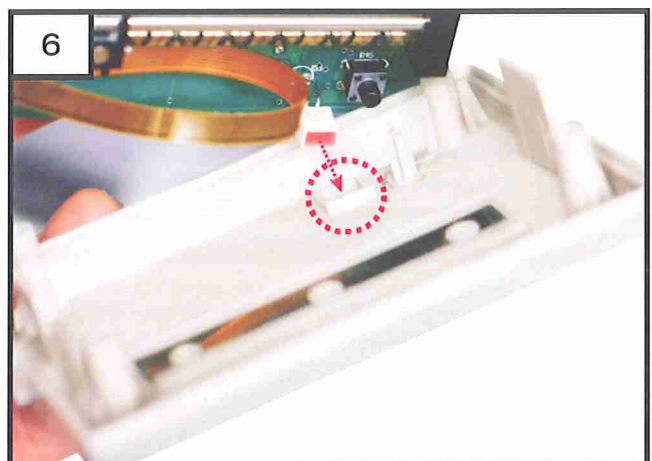
プリンター内側の4ヶ所のネジを外して下さい。



プリンターの前面カバーを外して下さい。



詰まっている紙を除去し、他に異物や詰まりがないか確認して下さい。



プリンターの全面カバーを取り付けるときは赤ランプの位置をよく合わせて取り付けして下さい。