

□ 0-8063-01/PW-589-17 (ミックスフラワー)

□ 0-8063-02/PW-589-09 (ワイルドストロベリー)

□ 0-8063-03/PW-589-194 (フラワーホワイト)

□ 0-8063-05/PW-589BR (ブラウン)

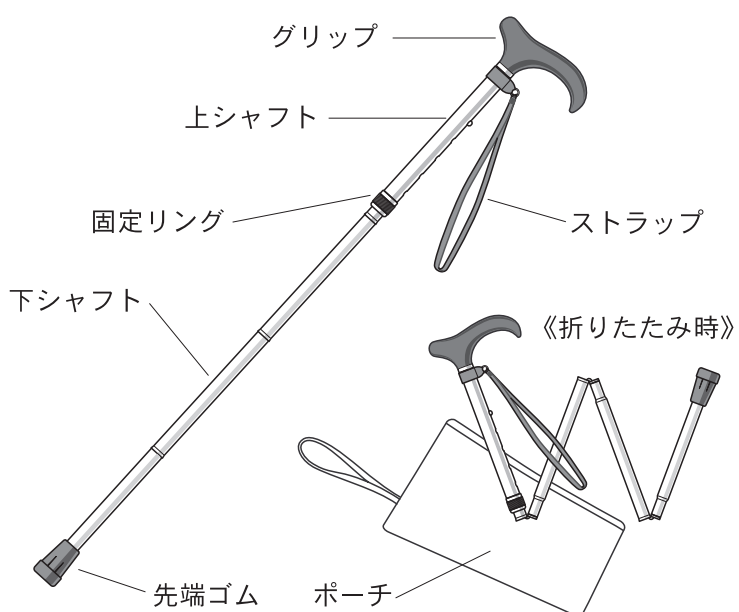
このたびは弊社製品をお買い求め頂きまして誠にありがとうございます。

本製品を正しくお使いいただくために、ご使用前に必ずお読み下さい。

### ご使用の前に

本製品は、杖なしで自立歩行できる方の歩行を補助するためのものです。全体重はかけられません。杖なしで歩行できない方、リハビリ中など体重の一部を支えないと歩行できない方の使用には適しません。

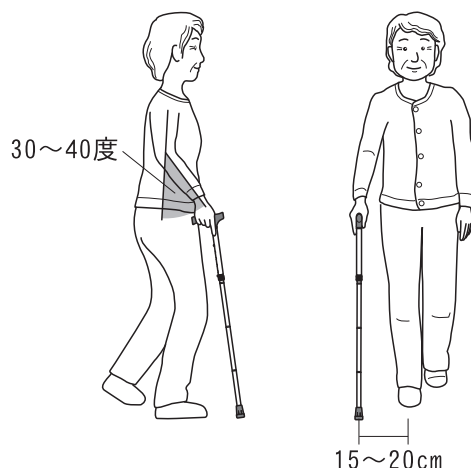
ご自身に合うかどうかを確認し、合わない場合は使用しないで下さい。またご使用の際には販売店や福祉の専門家に相談して下さい。



品番/型番	0-8063-01/PW-589-17 (ミックスフラワー) 0-8063-02/PW-589-09 (ワイルドストロベリー) 0-8063-03/PW-589-194 (フラワーホワイト) 0-8063-05/PW-589BR (ブラウン)
材質	シャフト：アルミニウム グリップ：天然木
全長	約78～86cm
折りたたみ時サイズ	約26cm
先端部径	φ17mm
重量	約250g
生産国	台湾

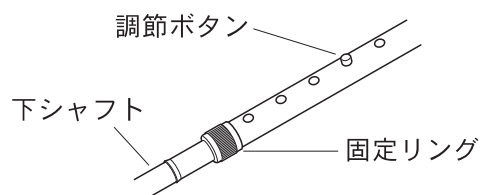
### ご使用の注意

- 身体に合う正しい長さでご使用下さい。  
※杖先を足先の前方外側15～20cmのところにおいたとき、ひじが30～40度に曲がる状態が杖の長さの目安です。
- 先端ゴムが摩耗したり、外れやすくなったりした場合は早めにお取替え下さい。
- 使用中もシャフトが確実に固定されていること、固定リングが緩んでいないことを確認して下さい。
- 歩行補助以外の目的（登山や護身用）で使用しないで下さい。
- 濡れた路面や雪道は滑りやすいので十分に注意して下さい。
- 道路の側溝や凹みがある箇所では先端ゴムがはまり込む場合があるため、十分に注意して下さい。



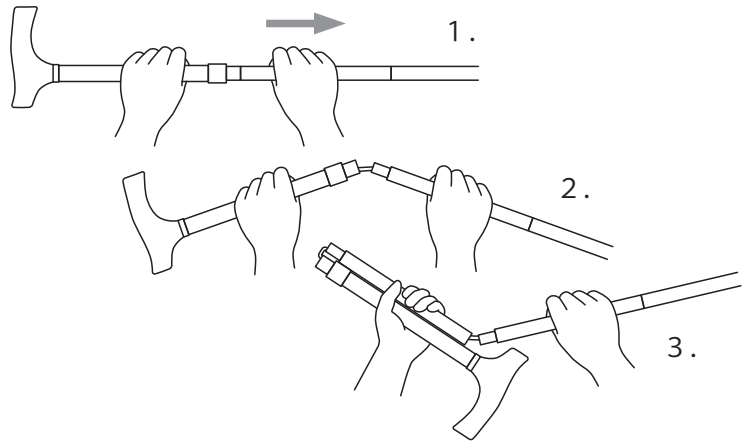
### 長さ調節方法

1. 固定リングを緩めます。
2. 調節ボタンを押し込みながら、下シャフトを移動させて身体に合う長さの調節穴にボタンを掛けます。
3. 固定リングを確実に締めます。調節穴にボタンが確実に入っていることを確認して下さい。



## 折りたたみ方

1. 両手でシャフトをつかみ、一方を引っ張ります。
2. インナーゴムが伸び、シャフトが外れます。
3. 各シャフトを折り曲げていきます。



※折りたたんだり、伸ばす際は、杖全体をしっかり握って下さい。ゴムの収縮でシャフトが飛び出しけがをする恐れがあります。またシャフトのつなぎ目で指を挟まないよう注意して下さい。

## ご使用後・保管方法

- 高温な場所や極端に低温になる場所では放置しないでください。インナーゴムが劣化しやすくなります。
- ご使用後はシャフトを抜いて汚れや水分を拭き取り、内部を乾燥させて下さい。インナーゴムの劣化やさびが発生して故障の原因となります。
- 長時間使用しないときは、インナーゴムの張力を保つため折りたたまず伸ばしたまま保管して下さい。
- 先端ゴムの底についた砂などを取り除いて下さい。

### 保証規定

- ・正常な使用状態において故障が生じた場合、お買い上げ日より1年間無償修理致します。
- ・次の場合、保証期間中でも有償修理とさせていただきます。
  - 誤使用、不当な修理・改造による故障。
  - 本品納入後の移動や輸送或いは落下による故障。
  - 火災、天災、異常電圧、公害、塩害等外部要因による故障。
  - 接続している他の機器が原因による故障。
  - 車両・船舶等での使用による故障。
  - 消耗部品、付属部品の交換。
- 本保証書の字句を訂正した場合、購入年月日・購入店の記入がない場合、及び保証書の提示がない場合
- ・ここで言う保証とは、納入品単体の保証を意味するもので、納入品の故障により誘発される損害は、ご容赦頂きます。
- ・本保証書は日本国内においてのみ有効です。

### 保証書

本製品は厳正な検査を経て出荷されておりますが、万一保証期間内に正常な使用状態での故障の節は左記保証規定により修理致します。

品番	折りたたみステッキ[ポーチ付き]		
型番	PW-589-17	PW-589-09	
	PW-589-194	PW-589BR	
保証期間	お買い上げ日より1年間		
お買い上げ日	年	月	日
お客様	様		
ご住所			
お電話番号			
取り扱い店名			
担当者印			
住所			
電話番号			

## アズワン株式会社

- 商品に関するお問い合わせは、弊社「カスタマー相談センター」のフリーダイヤルにお電話下さい。

カスタマー  
相談センター  
0120-711-875  
0120-700-763  
ファックス

承り時間  
9:00~12:00・13:00~17:30  
(土・日・祝祭日および当社休業日は除く)