

取扱説明書

Instruction Manual

安全杖

navis*

0-9852-01/02

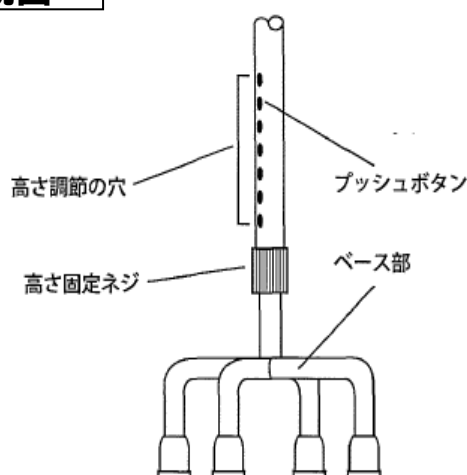
70040/70005

この度は本製品をお買い求め頂き、誠にありがとうございます。
ご使用前に、本取扱説明書をよくお読みになり、末永くご愛用くださいますようお願い申し上げます。
また、お読み頂きました後も大切に保管してください。

特 長

本製品は、4本脚で安定して使える軽量な伸縮安全杖です。
左右の向きの入れ替えが出来ます。
プッシュボタンで高さの伸縮調整ができ、また高さ調整ネジで固定することにより、
確実性・安全性を高めています。

外観図



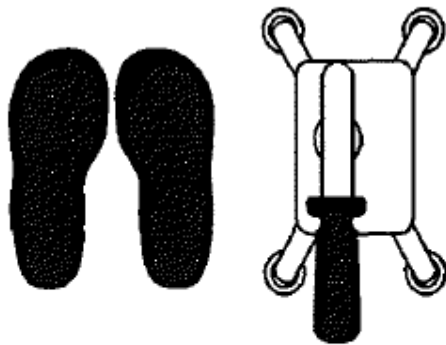
70040

70005

ご使用上の注意

- ・ 使用時には、周囲の状況に充分ご注意下さい。
周囲への注意を怠ると、思わぬ段差に引っかかり転倒、ケガの恐れがあります。
- ・ 安全のため、ご使用前に各部のネジ・プッシュボタンが正しく固定されていることをご確認ください。
- ・ 定期的に(少なくとも1ヶ月に一度)各部に破損やガタツキがないかを点検して下さい。
- ・ 雨天のご使用については、滑りやすく危険ですので、特にご注意頂きご使用下さい。
- ・ 先端ゴム交換の際は、正しいサイズの物に、4個同時に交換して下さい。個別に交換した場合、ぐらつきや転倒の原因になる恐れがあります。
- ・ ご使用中に変形や曲がり、ねじの緩みなどによるガタツキや異音がした場合には、すぐにご使用を停止して下さい。
- ・ 誤った使用方法や無理な荷重は、変形・損傷の原因になりますので、お止めください。

〈脚の位置と安全杖の位置〉



こちらが前です
幅の狭い方が身体に近い側になるように、ベース部の向きを調節します。

〈高さ調節方法〉

1. 高さ固定ネジをゆるめます。
2. プッシュボタンを押し、高さ調節をします。
* 高さ調節の穴は、18mm間隔で開いています。
3. 高さ固定ネジを締め、確実に固定します。

〈左右切替え方法〉

1. 高さ固定ネジをゆるめます。
2. プッシュボタンを押し込み、ベース部を180度回転させます。
3. 裏側のプッシュボタンが高さ調節の穴にはまってから、高さ固定ネジを回し、確実に固定します。

〈高さ調節のしかた〉

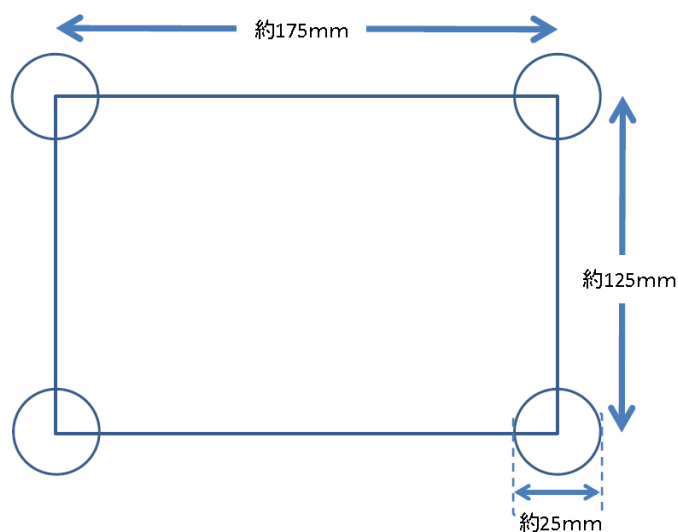
- ・ 病院等で、医師、理学療法士、専門家のアドバイスを受けて調整してください。
- ・ 杖内側中央を 握り手と同じ側の足前方外約20cmに置き、肘が30～40度屈曲した状態が適当な長さの目安です。

〈ご使用に関して〉

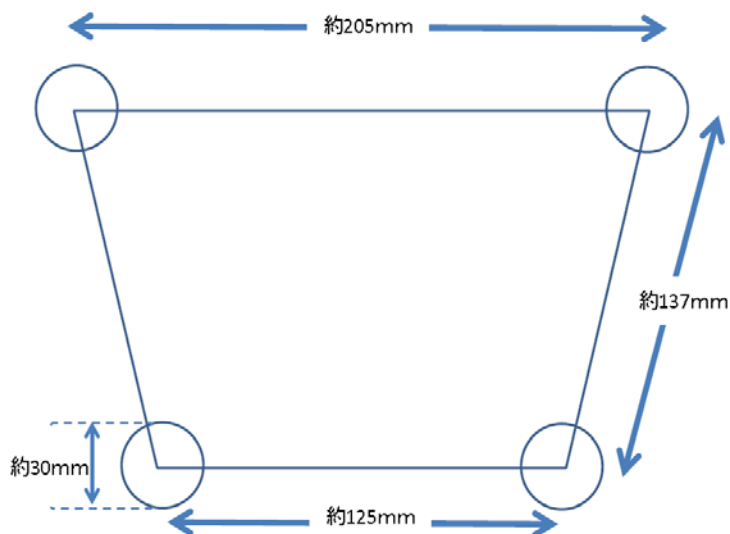
- ・ 杖は持ち手の向きを変えて設定できます。
上記の図を参考に、右利きの方は右足側面側に持ち手が来るように、左利きは図と逆に左足側面側に持ち手が来るように杖の向きを設定してください。
- ・ 杖の支柱、真上に荷重が掛かるように握って使用してください。
- ・ 杖を突く場合、斜めに角度をつけて接地させると脚部の水平性が損なわれる場合がありますので、床面や地面に脚部を水平に接地させるように使用してください。
- ・ 使用後は、先端ゴムについた砂や水分などを取り除いて下さい。

ベース部 接地面サイズ

0-9852-01 70040



0-9852-02 70005



お手入れ方法

- ・ お手入れの際には水につけたタオルを強くしぼり、泥やホコリを拭き取った後に乾いた布で仕上げ拭きをしてください。揮発性剤(シンナー・ベンジン・アルコール類)では、清拭しないでください。変色したり、劣化の原因となります。
- ・ ホースなどで、直接水をかけないでください。フレーム内部に水滴が残り、錆の原因となります。
- ・ お手入れの際、各部にゆるみやガタツキ、パイプが曲がっていないか、先端ゴムが摩耗・破損していないか確認してください。

保管のしかた

- ・ 長くお使い頂くために、以下のような所での保管はお避けください。
 - 1 雨に濡れるような場所
 - 2 直射日光が当たるような場所
 - 3 湿気の多い場所
 - 4 高温になる場所
- ・ お子様の手の届かない所に保管して下さい。

仕 様

※ 本仕様は性能向上のため、予告なく変更される場合がありますのでご了承下さい。

商品名	安全杖	
品 番	0-9852-01	0-9852-02
型 番	70040 花柄	70005 黒
材 質	アルミニウム	
サイズ(mm)	全長／790～970(10段階調節)	
	脚部先端パイプ径／Φ13	脚部先端パイプ径／Φ16
重 量	880g	800g
耐荷重	約100kg	
交換用脚ゴム	0-8062-11 PW111-Tip 色／黒 Φ13mm用	0-1405-07 50015BL 色／黒 Φ16mm用

販売元:アズワン株式会社 大阪市西区江戸堀2-1-27

Made in China

保証規定

- (1) 弊社商品を、当該商品の取扱説明書所定の使用方法及び使用条件、あるいは、当該商品の仕様または使用目的から導かれる通常の使用方法及び使用条件の下で使用され故障が生じた場合、お買い上げの日より一年間無償修理いたします。
- (2) 次の場合、保証期間中でも有償修理とさせていただきます。
 - ・誤使用、不当な修理・改造による故障。
 - ・本品納入後の移動や輸送或いは落下等による故障。
 - ・火災、天災、異常電圧、公害、塩害等外部要因による故障。
 - ・接続している他の機器が原因による故障。
 - ・車両・船舶等での使用による故障。
 - ・消耗部品、付属部品の交換。
 - ・本保証書の字句を訂正した場合、購入年月日・購入店の記入がない場合、及び保証書の提示がない場合。
- (3) ここで言う保証とは、納入品単体の保証を意味するもので、納入品の故障により誘発される損害は、ご容赦頂きます。
- (4) 本保証書は日本国内においてのみ有効です。

保証書

本製品は厳正な検査を経て出荷されておりますが、万一保証期間内に左記保証規定(1)に基づく正常な使用状態での故障の節は左記保証規定により修理いたします。

品 名	安全杖
型 式	70040/70005
保 証 期 間	お買い上げ日より1年間
お買い上げ日	年 月 日
お 名 前	様
ご 住 所	TEL.
取り扱い店名	担当者印
住 所	TEL.

商品についてのお問い合わせは

カスタマー相談センター

受付時間：午前9時～午後5時30分まで

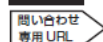
土・日・祝日及び弊社休業日はご利用いただけません。



0120-711-875 (フリーダイヤル)



0120-700-763 (フリーダイヤル)



<https://help.as-1.co.jp/q>



アズワン株式会社

第3版 2015年8月作成